

КАРТА-ПЛАН ТЕРРИТОРИИ

Пояснительная записка

1. Сведения о территории выполнения комплексных кадастровых работ: 59:01:3911464

(наименование субъекта Российской Федерации, муниципального образования, населенного пункта, уникальные учетные номера кадастровых кварталов, иные сведения, позволяющие определить местоположение территории, на которой выполняются комплексные кадастровые работы, например, наименование садоводческого или огороднического некоммерческого товарищества, гаражного кооператива, элемента планировочной структуры)

2. Основания выполнения комплексных кадастровых работ:

Наименование, дата и номер документа, на основании которого выполняются комплексные кадастровые работы: Муниципальный контракт, "06" августа 2024 г. , 0356500001424004374

3. Дата подготовки карты-плана территории: "08" августа 2025 г.

4. Сведения о заказчике(ах) комплексных кадастровых работ:

В отношении юридического лица, органа местного самоуправления муниципального района, муниципального округа или городского округа либо уполномоченного исполнительного органа государственной власти субъекта Российской Федерации:

полное или сокращенное (в случае, если имеется) наименование: Департамент земельных отношений администрации города Перми

основной государственный регистрационный номер: 1065902057594

идентификационный номер налогоплательщика: 5902293379

В отношении физического лица или представителя физических или юридических лиц:

фамилия, имя, отчество (последнее - при наличии): -

страховой номер индивидуального лицевого счета в системе обязательного пенсионного страхования Российской Федерации (СНИЛС): -

Наименование и реквизиты документа, подтверждающие полномочия представителя заказчика(ов) комплексных кадастровых работ: -

Адрес электронной почты (для направления уведомления о результатах внесения сведений в Единый государственный реестр недвижимости): -

5. Сведения об исполнителе комплексных кадастровых работ:

Полное или сокращенное (в случае, если имеется) наименование и адрес юридического лица, с которым заключен государственный или муниципальный контракт либо договор подряда на выполнение комплексных кадастровых работ: Филиал ППК "Роскадастр" по Пермскому краю, город Пермь, улица Веры Засулич, 47

Фамилия, имя, отчество кадастрового инженера (последнее - при наличии): Ипатова Оксана Юрьевна и основной государственный регистрационный номер кадастрового инженера индивидуального предпринимателя (ОГРНИП): -

Страховой номер индивидуального лицевого счета в системе обязательного пенсионного страхования Российской Федерации (СНИЛС) кадастрового инженера: 051-400-371 95

Уникальный реестровый номер кадастрового инженера в реестре саморегулируемой организации кадастровых инженеров и дата внесения сведений о физическом лице в такой реестр: А-0012, 2016-03-25

Полное или (в случае, если имеется) сокращенное наименование саморегулируемой организации кадастровых инженеров, членом которой является кадастровый инженер: СРО: Ассоциация "Союз кадастровых инженеров"

Контактный телефон: +734422390777

Почтовый адрес и адрес электронной почты, по которым осуществляется связь с кадастровым инженером: г. Пермь, ул. Окулова, 75, корп. 1 ipatova@rti.perm.ru

6. Перечень документов, использованных при подготовке карты-плана территории					
№ п/п	Реквизиты документа				
	Вид	Дата	Номер	Наименование	Иные сведения
1	2	3	4	5	6
1	Кадастровый план территории	18.04.2025	КУВИ-001/2025-92485998	Кадастровый план территории кадастрового квартала 59:01:3911464	-
2	Кадастровая выписка	28.04.2025	КУВИ-001/2025-97677955	Выписка из Единого государственного реестра недвижимости об объекте недвижимости с кадастровым номером 59:01:3911464:39	-
3	Иной документ	31.12.2013	1291	Проект межевания и проект планировки территории	-
4	Иной документ	26.06.2007	143	Решение Пермской городской Думы «Об утверждении Правил землепользования и застройки города Перми»	-
5	Иной документ	11.10.2024	609294	Справка из информационной системы по градостроительным условиям участка, расположенного в Мотовилихинском районе г. Перми	-
6	Иной документ	02.07.2025	6	Протокол заседания согласительной комиссии	-
7	Иной документ	31.01.1938	21/3520	Договор о праве застройки	-
8	Иной документ	01.01.2005	17-18/2-1234	Планово-картографический материал	-
7. Пояснения к карте-плану территории					
<p>1. На территории кадастрового квартала 59:01:3911464 Филиалом ППК Роскадастр по Пермскому краю в соответствии с муниципальным контрактом № 0356500001424004374 от 06.08.2024 г. выполнены комплексные кадастровые работы.</p> <p>Площадь квартала 59:01:3911464 составляет 25700 кв.м.</p> <p>Площадь земель общего пользования составляет 10 350,6 кв. м.</p> <p>По результатам осуществления анализа кадастрового квартала 59:01:3911464 от 08.08.2025 г. установлено, что на территории кадастрового квартала по сведениям Единого государственного реестра недвижимости расположено:</p> <ul style="list-style-type: none"> - 10 земельных участков, местоположение границ которых установлено ранее в результате выполнения работ по межеванию земельных участков; - 16 объектов капитального строительства, местоположение контуров которых не уточнено; - 6 объектов капитального строительства, местоположение контуров которых установлено ранее. <p>Согласно решению Пермской городской Думы «Об утверждении Правил землепользования и застройки города Перми» № 143 от 26.06.2007 г. размещены на сайте администрации города Перми и на сайте ФГИС ТП.</p> <p>Территория кадастрового квартала 59:01:3911464 расположена в зоне индивидуальной усадебной жилой застройки (Ж-4). В территориальной зоне индивидуальной усадебной жилой застройки для вида разрешенного использования – «Для индивидуального жилищного строительства» (код 2.1) установлена максимальная площадь земельного участка - 2000 кв.м., минимальная площадь – 450 кв.м.</p> <p>При выполнении комплексных кадастровых работы площади уточняемых земельных участков определялись с учетом требований законодательства: фактическая площадь земельного участка, не должна быть больше площади, сведения о которой относительно этого земельного участка содержатся в Едином государственном реестре недвижимости, более чем на десять процентов, если предельный минимальный размер земельного участка не установлен; фактическая площадь земельного участка, не должна быть меньше площади земельного участка, сведения о которой относительно этого земельного участка содержатся в Едином государственном реестре недвижимости, более чем на десять процентов.</p> <p>В карту (план) территории включены координаты характерных точек контуров зданий, сооружений, объектов незавершенного строительства, которые представляют замкнутую линию, образуемую проекцией внешних границ ограждающих конструкций такого здания, сооружения, объекта незавершенного строительства на горизонтальную плоскость, проходящую на уровне примыкания такого здания, сооружения, объекта незавершенного строительства к поверхности земли.</p> <p>Местоположение границ ОКС определено при выполнении аэрофотосъемки местности и иных геодезических</p>					

7. Пояснения к карте-плану территории

работ, с учетом установленной нормативной точности по наружным стенам. В рамках комплексных кадастровых работ вычисление и изменение площади ОКС не предусмотрено.

В соответствии с пунктом 3 части 1 статьи 42.1 Федерального закона от 24.07.2007 N 221-ФЗ "О кадастровой деятельности" объектами комплексных кадастровых работ являются здания, сооружения (за исключением линейных объектов), а также объекты незавершенного строительства, сведения о которых содержатся в Едином государственном реестре недвижимости.

В карта (плане) территории не отображены адреса уточняемых земельных участков, так как в адресную систему не вносятся изменения.

Исправить реестровую ошибку в местоположении земельного участка 59:01:3911464:1 и поставить границы земельного участка на государственный кадастровый учет по уточненным границам. Выявлено неверное определение координат земельного участка со стороны земель общего пользования и смежного ЗУ 59:01:3911464:151. Границы участка исправлены по фактическому землепользованию и доведены до красных линий. Площадь по ЕГРН 1205 кв.м. Исправленная площадь увеличилась менее чем на 10% и составила 1217 кв.м. На земельном участке расположены объекты капитального строительства 59:01:3911464:32 и 59:01:0000000:23340. В рамках работ, проводится уточнение контура ОКСа 59:01:3911464:32. Объект капитального строительства 59:01:0000000:23340 является линейным сооружением.

Исправить реестровую ошибку в местоположении земельного участка 59:01:3911463:3 и поставить границы земельного участка на государственный кадастровый учет по уточненным границам. Выявлено неверное определение координат земельного участка со стороны земель общего пользования. Границы участка исправлены по красным линиям. Площадь по ЕГРН 1335 кв.м. Исправленная площадь уменьшилась менее чем на 10% и составила 1317 кв.м. На земельном участке расположен объекты капитального строительства 59:01:3911464:33, 59:01:3911464:156. В рамках работ, проводится уточнение контура ОКСа 59:01:3911464:33 ОКС 59:01:3911464:156 является линейным сооружением и выходит за пределы земельного участка.

Исправить реестровую ошибку в местоположении земельного участка 59:01:3911464:37 и поставить границы земельного участка на государственный кадастровый учет по уточненным границам. Выявлено неверное определение координат земельного участка со стороны земель смежных ЗУ 59:01:3911464:36, 59:01:3911464:1 и образуемого ЗУ1. Границы участка исправлены с целью исключения вклинивания, вкрапливания, изломанности границ, чересполосицы, исправлены по красным линиям. Площадь по ЕГРН 1542 кв.м.

Исправленная площадь увеличилась менее чем на 10% и составила 1659 кв.м. На земельном участке расположен объекты капитального строительства 59:01:3911464:154 и 59:01:0000000:23340. Объект капитального строительства 59:01:3911464:154 стоит на государственном кадастровом учете, остается в существующих границах без изменений. Объект капитального строительства 59:01:0000000:23340 является линейным сооружением.

Исправить реестровую ошибку в местоположении земельного участка 59:01:3911464:38 и поставить границы земельного участка на государственный кадастровый учет по уточненным границам. Выявлено неверное определение координат земельного участка со стороны земель общего пользования. Границы участка исправлены по красным линиям. Площадь по ЕГРН 1040 кв.м. Исправленная площадь увеличилась менее чем на 10% и составила 1114 кв.м. На земельном участке расположен объект капитального строительства 59:01:3911464:39, 59:01:0000000:94957. Объект капитального строительства 59:01:3911464:39 стоит на государственном кадастровом учете, остается в существующих границах без изменений. Объект капитального строительства 59:01:0000000:94957 является линейным сооружением.

Исправить реестровую ошибку в местоположении земельного участка 59:01:3911464:36 и поставить границы земельного участка на государственный кадастровый учет по уточненным границам при согласии ОМС. Выявлено неверное определение координат земельного участка со стороны земель общего пользования и смежных ЗУ 59:01:3911464:12, 59:01:3911464:40, 59:01:3911464:155 и 59:01:3911464:37. Границы участка исправлены по фактическому землепользованию, доведены до красных линий, с целью исключения вклинивания, вкрапливания, изломанности границ, чересполосицы. Цифровой планово-картографический материал масштаба 1:1000 на территорию г. Пермь подтверждает местоположение границ земельного участка, существующих на Конфигурация земельного участка на местности подтверждается аэрофотосъемкой 2005 г. и стереосъемкой 2005 г. в масштабе 1:1000. Площадь по ЕГРН 1534 кв.м. Исправленная площадь увеличилась менее чем на 10% и составила 1627 кв.м. На земельном участке расположены объекты капитального строительства 59:01:3911464:17 и 59:01:0000000:91364. В рамках работ, проводится уточнение контура ОКСа 59:01:3911464:17. Объект капитального строительства 59:01:0000000:91364 является линейным сооружением. Уточнить местоположение, границы и площадь земельного участка с кадастровым номером 59:01:3911464:5. Границы сформированы по фактическому землепользованию и для того, чтобы границы ОКСа 59:01:3911464:34 не выходили за пределы земельного участка, а также закреплены на местности объектом искусственного происхождения (забором), доведены до красных линий. Площадь по ЕГРН 1067 кв.м. Исправленная площадь увеличилась менее чем на 10% и составила 1148 кв.м. На земельном участке расположены объекты капитального строительства 59:01:3911464:34, 59:01:3911464:153 и 59:01:0000000:23340. В рамках работ, проводятся уточнения контуров ОКСов 59:01:3911464:34, 59:01:3911464:153. Объект капитального строительства 59:01:0000000:23340 является линейным сооружением.

7. Пояснения к карте-плану территории

Уточнить местоположение, границы и площадь земельного участка с кадастровым номером 59:01:3911464:12. Границы сформированы по фактическому землепользованию, со стороны земель общего пользования доведены до красных линий, а также с целью исключения вклинивания, вкрапливания, изломанности границ, чересполосицы со смежным ЗУ 59:01:3911464:36. Конфигурация земельного участка на местности подтверждается аэрофотосъемкой 2005 г. и стереосъемкой 2005 г. в масштабе 1:1000. Площадь по ЕГРН 1086 кв.м. Исправленная площадь увеличилась более чем на 10% и составила 1219 кв.м при согласии ОМС. На земельном участке расположен объект капитального строительства 59:01:3911464:16, 59:01:0000000:94945. В рамках работ, проводится уточнение контура ОКСа 59:01:3911464:16. Объект капитального строительства 59:01:0000000:94945 является линейным сооружением.

Земельный участок с кадастровым номером 59:01:3911463:6 подлежит уточнению, местоположение подтверждается договором о праве застройки от 31.01.1938. Площадь по ЕГРН 882,4 кв.м. Исправленная площадь увеличилась менее чем на 10% и составила 883 кв.м. На земельном участке расположен объект капитального строительства 59:01:3911463:7. В рамках работ проводится уточнение данного ОКСа.

ЗУ 1 (ЗУ 6 по ПМТ) образован под существующий объект капитального строительства с кадастровым номером 59:01:3911464:157. На земельном участке расположены объекты капитального строительства 59:01:0000000:23340, 59:01:3911464:158, которые являются линейными сооружениями. Сооружение 59:01:3911464:158 выходит за пределы земельного участка.

Земельные участки 59:01:3911464:151, 59:01:3911464:155, 59:01:3911464:40 остаются в существующих границах, без изменений.

Уточнить местоположение границ объекта капитального строительства с кадастровым номером 59:01:3911464:16 расположенного в границах земельного участка с кадастровым номером 59:01:3911464:12.

Уточнить местоположение границ объекта капитального строительства с кадастровым номером 59:01:3911464:17 расположенного в границах земельного участка с кадастровым номером 59:01:3911464:36.

Уточнить местоположение границ объекта капитального строительства с кадастровым номером 59:01:3911464:23 расположенного в границах земельного участка с кадастровым номером 59:01:3911464:151.

Уточнить местоположение границ объекта капитального строительства с кадастровым номером 59:01:3911464:26 расположенного в границах земельного участка с кадастровым номером 59:01:3911464:40.

Уточнить местоположение границ объекта капитального строительства с кадастровым номером 59:01:3911464:33 расположенного в границах земельного участка с кадастровым номером 59:01:3911463:3.

Уточнить местоположение границ объекта капитального строительства с кадастровым номером 59:01:3911464:157 расположенного в границах образованного земельного участка под номером ЗУ1.

Уточнить местоположение границ объекта капитального строительства с кадастровым номером 59:01:3911464:32 расположенного в границах земельного участка с кадастровым номером 59:01:3911464:1.

Уточнить местоположение границ объекта капитального строительства с кадастровым номером 59:01:3911464:34 расположенного в границах земельного участка с кадастровым номером 59:01:3911464:5.

Уточнить местоположение границ объекта капитального строительства с кадастровым номером 59:01:3911463:7 расположенного в границах земельного участка с кадастровым номером 59:01:3911463:6.

При выполнении ККР выявлено, что местоположение границ объекта капитального строительства с кадастровым номером 59:01:3911464:153, расположенного в границах земельного участка с кадастровым номером 59:01:3911464:5, не соответствует фактическому месторасположению. Контур ОКСа, внесенный в ЕГРН, расположен со сдвигом.

Исключить из карта-плана территории объекты капитального строительства 59:01:3911464:24, 59:01:3911464:15, 59:01:3911464:25, 59:01:3911464:27, так как сняты с учета.

Исключить из карта-плана территории объекты капитального строительства 59:01:3911464:22, 59:01:3911464:35, так как фактически расположены в другом квартале 59:01:3911463 на земельном участке 59:01:3911463:2.

Исключить из карта-плана территории объект капитального строительства 59:01:3911464:18, так как фактически расположен в другом квартале 59:01:3911471.

Исключить из карта-плана территории объекты капитального строительства 59:01:3911464:20, 59:01:3911464:21, так как отсутствуют на местности, снять по акту осмотра.

Исключить из карта-плана территории объектов капитального строительства 59:01:0000000:23340, 59:01:0000000:91364, 59:01:0000000:94945, 59:01:0000000:94957, так как являются линейными сооружениями. Сооружение 59:01:3911464:158 и 59:01:3911464:156 исключены из КППР, так как являются линейными сооружениями.

Объекты капитального строительства 59:01:3911464:152, 59:01:3911464:154 и объект незавершенного строительства 59:01:3911464:39 остаются в существующих границах, без изменений.

В качестве исходного пункта дифференциальных геодезических станций спутниковой системы точного позиционирования использовалась станция PERM филиала ППК «Роскадастр» по Пермскому краю.

В результате выполнения комплексных кадастровых работ на территории кадастрового квартала 59:01:3911464 осуществлено:

7. Пояснения к карте-плану территории

- исправление реестровых ошибок в сведениях о местоположении границ земельных участков — 5 шт.;
- уточнение местоположения границ земельных участков, границы которых не установлены в соответствии с требованиями земельного законодательства — 3 шт.
- уточнение местоположения зданий, строений, объектов незавершенного строительства сведения о которых внесены в Единый государственный реестр недвижимости, но описание местоположения, которых отсутствует — 9 шт.;
- исправление реестровых ошибок в сведениях о местоположении зданий, строений, объектов незавершенного строительства — 1 шт.;
- образование земельного участка из земель — 1 шт.

Сведения о пунктах геодезической сети и средствах измерений								
1. Сведения о пунктах геодезической сети:								
№ п/п	Вид геодезической сети	Название пункта геодезической сети и тип знака	Система координат пункта геодезической сети	Координаты пункта, м		Дата обследования "18" декабря 2019 г.		
						Сведения о состоянии		
				X	Y	наружного знака пункта	центра пункта	марки центра пункта
1	2	3	4	5	6	7	8	9
1	отсутствует, -	PERM, -	МСК-59, зона2	517598.89	2231163.33	Отсутствует	Сохранился	Отсутствует
2. Сведения об использованных средствах измерений								
№ п/п	Наименование и обозначение типа средства измерений - прибора (инструмента, аппаратуры)		Заводской или серийный номер средства измерений		Реквизиты свидетельства о поверке прибора (инструмента, аппаратуры) и (или) срок действия поверки			
1	2		3		4			
1	Аппаратура геодезическая спутниковая PrinCe i90		3292213		Свидетельство о поверке № С-ГКФ/01-11-2024/384364789 действительно до 31.10.2025 г.			

Сведения об уточняемых земельных участках

1. Сведения о характерных точках границы уточняемого земельного участка с кадастровым номером 59:01:3911464:12 :

Система координат МСК-59, зона 2

Зона № 2

Обозначение характерных точек границ	Координаты, м				Метод определения координат	Формулы, примененные для расчета средней квадратической погрешности определения координат характерных точек границ (Mt), с подставленными в такие формулы значениями и итоговые (вычисленные) значения Mt, м	Описание закрепле ния точки
	содержатся в Едином государственном реестре недвижимости		определены в результате выполнения комплексных кадастровых работ				
	X	Y	X	Y			
1	2	3	4	5	6	7	8
110	523757.71	2237489.00	523757.71	2237489.00	Метод спутниковых геодезических измерений (определений)	$Mt = \sqrt{(m_0^2 + m_1^2)}$	Закрепление отсутствует
111	523787.22	2237503.49	523788.78	2237504.30	Метод спутниковых геодезических измерений (определений)	$Mt = \sqrt{(m_0^2 + m_1^2)}$	Закрепление отсутствует
112	523771.72	2237535.09	523785.69	2237510.68	Метод спутниковых геодезических измерений (определений)	$Mt = \sqrt{(m_0^2 + m_1^2)}$	Закрепление отсутствует
113	523765.54	2237531.95	523782.93	2237516.06	Метод спутниковых геодезических измерений (определений)	$Mt = \sqrt{(m_0^2 + m_1^2)}$	Закрепление отсутствует
114	523767.76	2237527.66	523775.51	2237528.39	Метод спутниковых геодезических измерений (определений)	$Mt = \sqrt{(m_0^2 + m_1^2)}$	Закрепление отсутствует
115	523763.78	2237525.64	523772.35	2237535.77	Метод спутниковых геодезических измерений (определений)	$Mt = \sqrt{(m_0^2 + m_1^2)}$	Закрепление отсутствует
116	523762.66	2237527.83	523741.67	2237520.88	Метод спутниковых геодезических измерений (определений)	$Mt = \sqrt{(m_0^2 + m_1^2)}$	Закрепление отсутствует
117	523743.02	2237518.31	523743.02	2237518.31	Метод спутниковых геодезических измерений (определений)	$Mt = \sqrt{(m_0^2 + m_1^2)}$	Закрепление отсутствует
110	523757.71	2237489.00	523757.71	2237489.00	Метод спутниковых геодезических измерений (определений)	$Mt = \sqrt{(m_0^2 + m_1^2)}$	Закрепление отсутствует

2. Сведения о частях границ уточняемого земельного участка с кадастровым номером 59:01:3911464:12 :				
Обозначение части границ		Горизонтальное проложение (S), м	Описание прохождения части границ	Сведения о согласовании местоположения границ (согласовано/спорное)
от т.	до т.			
1	2	3	4	5
110	111	34.63	-	Согласовано
111	112	7.09	-	Согласовано
112	113	6.05	-	Согласовано
113	114	14.39	-	Согласовано
114	115	8.03	-	Согласовано
115	116	34.10	-	Согласовано
116	117	2.90	-	Согласовано
117	110	32.79	-	Согласовано
3. Сведения о характеристиках уточняемого земельного участка с кадастровым номером 59:01:3911464:12 :				
№ п/п	Наименование характеристики земельного участка		Значение характеристики	
1	2		3	
1.	Адрес земельного участка		-	
1.1.	Сведения о местоположении земельного участка (при отсутствии адреса) в структурированном в соответствии с федеральной информационной адресной системой виде		-	
1.2.	Дополнительные сведения о местоположении земельного участка		-	
2.	Площадь земельного участка ± величина погрешности определения (вычисления) площади (Р ± ΔР), м2		1219 ± 12	
3.	Формула, примененная для вычисления предельной погрешности определения площади земельного участка, с подставленными значениями и итоговые (вычисленные) значения (ΔР), м2		ΔР=3.5*Мi*√Р=3.5*0.1*√1219=12	
4.	Площадь земельного участка согласно сведениям Единого государственного реестра недвижимости (Ркад), м2		1086	
5.	Оценка расхождения Р и Ркад (Р - Ркад), м2		133	
6.	Предельные минимальный и максимальный размеры земельного участка (Рмин и Рмакс), м2		450 2000	
7.	Вид (виды) разрешенного использования		-	
7.1.	Дополнительные сведения об использовании земельного участка		-	
8.	Кадастровый или иной государственный учетный номер (инвентарный) здания, сооружения, объекта незавершенного строительства, расположенного на земельном участке		59:01:3911464:16	
9.	Сведения о земельных участках (землях общего пользования, территории общего пользования), посредством которых обеспечивается доступ		Земли общего пользования	
10.	Иные сведения		-	
4. Пояснения к сведениям об уточняемом земельном участке с кадастровым номером 59:01:3911464:12 :				
1.	-			

Сведения об уточняемых земельных участках

1. Сведения о характерных точках границы уточняемого земельного участка с кадастровым номером 59:01:3911464:5 :

Система координат МСК-59, зона 2

Зона № 2

Обозначение характерных точек границ	Координаты, м				Метод определения координат	Формулы, примененные для расчета средней квадратической погрешности определения координат характерных точек границ (Mt), с подставленными в такие формулы значениями и итоговые (вычисленные) значения Mt, м	Описание закрепле ния точки
	содержатся в Едином государственном реестре недвижимости		определены в результате выполнения комплексных кадастровых работ				
	X	Y	X	Y			
1	2	3	4	5	6	7	8
118	523902.77	2237419.99	523871.29	2237405.83	Метод спутниковых геодезических измерений (определений)	$Mt = \sqrt{(m_0^2 + m_1^2)}$	Закрепление отсутствует
н47У	-	-	523882.40	2237411.00	Метод спутниковых геодезических измерений (определений)	$Mt = \sqrt{(m_0^2 + m_1^2)}$	Закрепление отсутствует
н48У	-	-	523892.16	2237415.54	Метод спутниковых геодезических измерений (определений)	$Mt = \sqrt{(m_0^2 + m_1^2)}$	Закрепление отсутствует
н49У	-	-	523894.27	2237416.52	Метод спутниковых геодезических измерений (определений)	$Mt = \sqrt{(m_0^2 + m_1^2)}$	Закрепление отсутствует
н50У	-	-	523895.07	2237416.89	Метод спутниковых геодезических измерений (определений)	$Mt = \sqrt{(m_0^2 + m_1^2)}$	Закрепление отсутствует
119	523900.93	2237424.42	523895.39	2237417.02	Метод спутниковых геодезических измерений (определений)	$Mt = \sqrt{(m_0^2 + m_1^2)}$	Закрепление отсутствует
н51У	-	-	523902.59	2237420.39	Метод спутниковых геодезических измерений (определений)	$Mt = \sqrt{(m_0^2 + m_1^2)}$	Закрепление отсутствует
н52У	-	-	523902.60	2237420.40	Метод спутниковых геодезических измерений (определений)	$Mt = \sqrt{(m_0^2 + m_1^2)}$	Закрепление отсутствует
120	523896.57	2237433.79	523904.32	2237421.20	Метод спутниковых геодезических измерений (определений)	$Mt = \sqrt{(m_0^2 + m_1^2)}$	Закрепление отсутствует
н35У	-	-	523901.59	2237427.36	Метод спутниковых геодезических измерений (определений)	$Mt = \sqrt{(m_0^2 + m_1^2)}$	Закрепление отсутствует

1. Сведения о характерных точках границы уточняемого земельного участка с кадастровым номером 59:01:3911464:5 :

Система координат МСК-59, зона 2

Зона № 2

Обозначение характерных точек границ	Координаты, м				Метод определения координат	Формулы, примененные для расчета средней квадратической погрешности определения координат характерных точек границ (Mt), с подставленными в такие формулы значениями и итоговые (вычисленные) значения Mt, м	Описание закрепле ния точки
	содержатся в Едином государственном реестре недвижимости		определены в результате выполнения комплексных кадастровых работ				
	X	Y	X	Y			
1	2	3	4	5	6	7	8
н36У	-	-	523896.67	2237438.06	Метод спутниковых геодезических измерений (определений)	$Mt = \sqrt{(m_0^2 + m_1^2)}$	Закрепление отсутствует
87	523889.50	2237451.15	523889.29	2237451.02	Метод спутниковых геодезических измерений (определений)	$Mt = \sqrt{(m_0^2 + m_1^2)}$	Закрепление отсутствует
91	523881.64	2237446.36	523881.64	2237446.36	Метод спутниковых геодезических измерений (определений)	$Mt = \sqrt{(m_0^2 + m_1^2)}$	Закрепление отсутствует
90	523865.26	2237436.48	523865.26	2237436.48	Метод спутниковых геодезических измерений (определений)	$Mt = \sqrt{(m_0^2 + m_1^2)}$	Закрепление отсутствует
121	523864.46	2237419.98	523858.41	2237434.00	Метод спутниковых геодезических измерений (определений)	$Mt = \sqrt{(m_0^2 + m_1^2)}$	Закрепление отсутствует
122	523868.81	2237411.01	523859.33	2237432.72	Метод спутниковых геодезических измерений (определений)	$Mt = \sqrt{(m_0^2 + m_1^2)}$	Закрепление отсутствует
123	523870.72	2237407.10	523864.46	2237419.98	Метод спутниковых геодезических измерений (определений)	$Mt = \sqrt{(m_0^2 + m_1^2)}$	Закрепление отсутствует
122	-	-	523868.81	2237411.01	Метод спутниковых геодезических измерений (определений)	$Mt = \sqrt{(m_0^2 + m_1^2)}$	Закрепление отсутствует
123	-	-	523870.72	2237407.10	Метод спутниковых геодезических измерений (определений)	$Mt = \sqrt{(m_0^2 + m_1^2)}$	Закрепление отсутствует
118	523902.77	2237419.99	523871.29	2237405.83	Метод спутниковых геодезических измерений (определений)	$Mt = \sqrt{(m_0^2 + m_1^2)}$	Закрепление отсутствует

2. Сведения о частях границ уточняемого земельного участка с кадастровым номером 59:01:3911464:5 :				
Обозначение части границ		Горизонтальное проложение (S), м	Описание прохождения части границ	Сведения о согласовании местоположения границ (согласовано/спорное)
от т.	до т.			
1	2	3	4	5
118	н47У	12.25	-	Согласовано
н47У	н48У	10.76	-	Согласовано
н48У	н49У	2.33	-	Согласовано
н49У	н50У	0.88	-	Согласовано
н50У	119	0.35	-	Согласовано
119	н51У	7.95	-	Согласовано
н51У	н52У	0.01	-	Согласовано
н52У	120	1.90	-	Согласовано
120	н35У	6.74	-	Согласовано
н35У	н36У	11.78	-	Согласовано
н36У	87	14.91	-	Согласовано
87	91	8.96	-	Согласовано
91	90	19.13	-	Согласовано
90	121	7.29	-	Согласовано
121	122	1.58	-	Согласовано
122	123	13.73	-	Согласовано
123	122	9.97	-	Согласовано
122	123	4.35	-	Согласовано
123	118	1.39	-	Согласовано
3. Сведения о характеристиках уточняемого земельного участка с кадастровым номером 59:01:3911464:5 :				
№ п/п	Наименование характеристики земельного участка	Значение характеристики		
1	2	3		
1.	Адрес земельного участка	-		
1.1.	Сведения о местоположении земельного участка (при отсутствии адреса) в структурированном в соответствии с федеральной информационной адресной системой виде	-		
1.2.	Дополнительные сведения о местоположении земельного участка	-		
2.	Площадь земельного участка ± величина погрешности определения (вычисления) площади ($P \pm \Delta P$), м2	1148 ± 12		
3.	Формула, примененная для вычисления предельной погрешности определения площади земельного участка, с подставленными значениями и итоговые (вычисленные) значения (ΔP), м2	$\Delta P = 3.5 * M_t * \sqrt{P} = 3.5 * 0.1 * \sqrt{1148} = 12$		
4.	Площадь земельного участка согласно сведениям Единого государственного реестра недвижимости (Ркад), м2	1067		
5.	Оценка расхождения Р и Ркад (Р - Ркад), м2	81		
6.	Предельные минимальный и максимальный размеры земельного участка (Рмин и Рмакс), м2	450 2000		
7.	Вид (виды) разрешенного использования	-		

3. Сведения о характеристиках уточняемого земельного участка с кадастровым номером 59:01:3911464:5 :		
№ п/п	Наименование характеристики земельного участка	Значение характеристики
1	2	3
7.1.	Дополнительные сведения об использовании земельного участка	-
8.	Кадастровый или иной государственный учетный номер (инвентарный) здания, сооружения, объекта незавершенного строительства, расположенного на земельном участке	59:01:3911464:34 59:01:3911464:153
9.	Сведения о земельных участках (землях общего пользования, территории общего пользования), посредством которых обеспечивается доступ	59:01:0000000:94507
10.	Иные сведения	-
4. Пояснения к сведениям об уточняемом земельном участке с кадастровым номером 59:01:3911464:5 :		
1.	-	

Сведения об уточняемых земельных участках

1. Сведения о характерных точках границы уточняемого земельного участка с кадастровым номером 59:01:3911463:6 :

Система координат МСК-59, зона 2

Зона № 2

Обозначение характерных точек границ	Координаты, м				Метод определения координат	Формулы, примененные для расчета средней квадратической погрешности определения координат характерных точек границ (Mt), с подставленными в такие формулы значениями и итоговые (вычисленные) значения Mt, м	Описание закрепле ния точки
	содержатся в Едином государственном реестре недвижимости		определены в результате выполнения комплексных кадастровых работ				
	X	Y	X	Y			
1	2	3	4	5	6	7	8
н53У	-	-	523735.95	2237461.52	Метод спутниковых геодезических измерений (определений)	$Mt = \sqrt{(m_0^2 + m_1^2)}$	Закрепление отсутствует
н54У	-	-	523743.35	2237445.62	Метод спутниковых геодезических измерений (определений)	$Mt = \sqrt{(m_0^2 + m_1^2)}$	Закрепление отсутствует
н55У	-	-	523787.85	2237464.17	Метод спутниковых геодезических измерений (определений)	$Mt = \sqrt{(m_0^2 + m_1^2)}$	Закрепление отсутствует
н56У	-	-	523781.72	2237481.60	Метод спутниковых геодезических измерений (определений)	$Mt = \sqrt{(m_0^2 + m_1^2)}$	Закрепление отсутствует
н53У	-	-	523735.95	2237461.52	Метод спутниковых геодезических измерений (определений)	$Mt = \sqrt{(m_0^2 + m_1^2)}$	Закрепление отсутствует

2. Сведения о частях границ уточняемого земельного участка с кадастровым номером 59:01:3911463:6 :

Обозначение части границ		Горизонтальное проложение (S), м	Описание прохождения части границ	Сведения о согласовании местоположения границ (согласовано/спорное)
от т.	до т.			
1	2	3	4	5
н53У	н54У	17.54	-	Согласовано
н54У	н55У	48.21	-	Согласовано
н55У	н56У	18.48	-	Согласовано
н56У	н53У	49.98	-	Согласовано

3. Сведения о характеристиках уточняемого земельного участка с кадастровым номером 59:01:3911463:6 :

№ п/п	Наименование характеристики земельного участка	Значение характеристики
1	2	3
1.	Адрес земельного участка	-

3. Сведения о характеристиках уточняемого земельного участка с кадастровым номером 59:01:3911463:6 :		
№ п/п	Наименование характеристики земельного участка	Значение характеристики
1	2	3
1.1.	Сведения о местоположении земельного участка (при отсутствии адреса) в структурированном в соответствии с федеральной информационной адресной системой виде	-
1.2.	Дополнительные сведения о местоположении земельного участка	-
2.	Площадь земельного участка \pm величина погрешности определения (вычисления) площади ($P \pm \Delta P$), м2	883 ± 10
3.	Формула, примененная для вычисления предельной погрешности определения площади земельного участка, с подставленными значениями и итоговые (вычисленные) значения (ΔP), м2	$\Delta P = 3.5 * M_t * \sqrt{P} = 3.5 * 0.1 * \sqrt{883} = 10$
4.	Площадь земельного участка согласно сведениям Единого государственного реестра недвижимости (Ркад), м2	882
5.	Оценка расхождения Р и Ркад ($P - P_{кад}$), м2	1
6.	Предельные минимальный и максимальный размеры земельного участка ($P_{мин}$ и $P_{макс}$), м2	450 2000
7.	Вид (виды) разрешенного использования	-
7.1.	Дополнительные сведения об использовании земельного участка	-
8.	Кадастровый или иной государственный учетный номер (инвентарный) здания, сооружения, объекта незавершенного строительства, расположенного на земельном участке	59:01:3911463:7
9.	Сведения о земельных участках (землях общего пользования, территории общего пользования), посредством которых обеспечивается доступ	Земли общего пользования
10.	Иные сведения	-
4. Пояснения к сведениям об уточняемом земельном участке с кадастровым номером 59:01:3911463:6 :		
1.	-	

Сведения об образуемых земельных участках

1. Сведения о характерных точках границ образуемых земельных участков

:ЗУ1 :

обозначение земельного участка

Система координат МСК-59, зона 2

Зона №2

Обозначение характерных точек границ	Координаты, м		Метод определения координат	Формулы, примененные для расчета средней квадратической погрешности определения координат характерной точки границ (Mt), с подставленными в такие формулы значениями и итоговые (вычисленные) значения Mt, м	Описание закрепле ния точки
	X	Y			
1	2	3	4	5	6
86	523821.20	2237421.29	Метод спутниковых геодезических измерений (определений)	$Mt = \sqrt{(m_0^2 + m_1^2)}$	Закрепление отсутствует
85	523823.05	2237416.94	Метод спутниковых геодезических измерений (определений)	$Mt = \sqrt{(m_0^2 + m_1^2)}$	Закрепление отсутствует
нЗУ	523835.67	2237389.27	Метод спутниковых геодезических измерений (определений)	$Mt = \sqrt{(m_0^2 + m_1^2)}$	Закрепление отсутствует
н7У	523871.29	2237405.83	Метод спутниковых геодезических измерений (определений)	$Mt = \sqrt{(m_0^2 + m_1^2)}$	Закрепление отсутствует
123	523870.72	2237407.10	Метод спутниковых геодезических измерений (определений)	$Mt = \sqrt{(m_0^2 + m_1^2)}$	Закрепление отсутствует
122	523868.81	2237411.01	Метод спутниковых геодезических измерений (определений)	$Mt = \sqrt{(m_0^2 + m_1^2)}$	Закрепление отсутствует
121	523864.46	2237419.98	Метод спутниковых геодезических измерений (определений)	$Mt = \sqrt{(m_0^2 + m_1^2)}$	Закрепление отсутствует
н8У	523859.33	2237432.72	Метод спутниковых геодезических измерений (определений)	$Mt = \sqrt{(m_0^2 + m_1^2)}$	Закрепление отсутствует
н9У	523858.41	2237434.00	Метод спутниковых геодезических измерений (определений)	$Mt = \sqrt{(m_0^2 + m_1^2)}$	Закрепление отсутствует

1. Сведения о характерных точках границ образуемых земельных участков				:ЗУ1 :	
обозначение земельного участка					
Система координат МСК-59, зона 2				Зона № 2	
Обозначение характерных точек границ	Координаты, м		Метод определения координат	Формулы, примененные для расчета средней квадратической погрешности определения координат характерной точки границ (Mt), с подставленными в такие формулы значениями и итоговые (вычисленные) значения Mt, м	Описание закрепле ния точки
	X	Y			
1	2	3	4	5	6
н10У	523854.49	2237432.66	Метод спутниковых геодезических измерений (определений)	$Mt = \sqrt{(m_0^2 + m_1^2)}$	Закрепление отсутствует
81	523849.11	2237430.82	Метод спутниковых геодезических измерений (определений)	$Mt = \sqrt{(m_0^2 + m_1^2)}$	Закрепление отсутствует
86	523821.20	2237421.29	Метод спутниковых геодезических измерений (определений)	$Mt = \sqrt{(m_0^2 + m_1^2)}$	Закрепление отсутствует
:ЗУ1 :					
2. Сведения о частях границ образуемых земельных участков:				обозначение земельного участка	
Обозначение части границ		Горизонтальное проложение (S), м	Описание прохождения части границ	Сведения о согласовании местоположения границ (согласовано/спорное)	
от т.	до т.				
1	2	3	4	5	
86	85	4.73	-	Согласовано	
85	н3У	30.41	-	Согласовано	
н3У	н7У	39.28	-	Согласовано	
н7У	123	1.39	-	Согласовано	
123	122	4.35	-	Согласовано	
122	121	9.97	-	Согласовано	
121	н8У	13.73	-	Согласовано	
н8У	н9У	1.58	-	Согласовано	
н9У	н10У	4.14	-	Согласовано	
н10У	81	5.69	-	Согласовано	
81	86	29.49	-	Согласовано	

3. Сведения о характеристиках образуемого земельного участка:		:ЗУ1 : обозначение земельного участка
№ п/п	Наименование характеристики земельного участка	Значение характеристики
1	2	3
1.	Адрес земельного участка	-
1.1.	Сведения о местоположении земельного участка (при отсутствии адреса) в структурированном в соответствии с федеральной информационной адресной системой виде	Российская Федерация, Пермский край, город Пермь, улица Новозвягинская
1.2.	Дополнительные сведения о местоположении земельного участка	-
2.	Категория земель	Земли населенных пунктов
3.	Вид (виды) разрешенного использования	Для индивидуального жилищного строительства (Под индивидуальный жилой дом)
3.1.	Дополнительные сведения об использовании земельного участка	-
4.	Реестровый номер границ территориальной зоны или в случае отсутствия такого реестрового номера ее индивидуальное обозначение (вид, тип, номер, индекс)	-
5.	Площадь земельного участка \pm величина предельной погрешности определения (вычисления) площади ($P \pm \Delta P$), м ²	1296 \pm 13
6.	Формула, примененная для вычисления предельной погрешности определения площади земельного участка, с подставленными значениями и итоговые (вычисленные) значения (ΔP), м ²	$\Delta P = 3.5 * M_t * \sqrt{P} = 3.5 * 0.1 * \sqrt{1296} = 13$
7.	Предельные минимальный и максимальный размеры земельного участка (P_{\min} и P_{\max}), м ²	450 2000
8.	Кадастровый или иной государственный учетный номер (инвентарный) объекта недвижимости, расположенного на образуемом земельном участке	59:01:3911464:157 59:01:3911464:158
9.	Кадастровые номера исходных земельных участков	-
9.1.	Кадастровый номер входящего в состав земельного участка, представляющего собой единое землепользование (номер контура многоконтурного земельного участка), преобразование которого осуществляется	-
9.2.	Кадастровые номера земельных участков, исключаемых из состава измененного (исходного) земельного участка, представляющего собой единое землепользование	-
9.3.	Кадастровый или иной государственный учетный номер (инвентарный) объекта недвижимости, расположенного на измененном земельном участке	-
10.	Условный номер земельного участка	-
11.	Учетный номер проекта межевания территории	-
12.	Дополнительные сведения об образовании земельного участка	Земельный участок образован из земель неразграниченной государственной собственности
13.	Сведения о земельных участках (землях общего пользования, территории общего пользования), посредством которых обеспечивается доступ	59:01:0000000:94507
14.	Иные сведения	-

4. Пояснения к сведениям об образуемом земельном участке:		:ЗУ1 :
		обозначение земельного участка
1.	-	

Сведения об уточняемых земельных участках, необходимые для исправления реестровых ошибок в сведениях о местоположении их границ

1. Сведения о характерных точках границ уточняемого земельного участка с кадастровым номером 59:01:3911464:1 :

Система координат МСК-59, зона 2

Зона № 2

Обозначение характерных точек границ	Координаты, м				Метод определения координат	Формулы, примененные для расчета средней квадратической погрешности определения координат характерных точек границ (Mt), с подставленными в такие формулы значениями и итоговые (вычисленные) значения Mt, м	Описание закрепле ния точки
	содержатся в Едином государственном реестре недвижимости		определены в результате выполнения комплексных кадастровых работ				
	X	Y	X	Y			
1	2	3	4	5	6	7	8
64	523831.64	2237390.07	523824.68	2237384.15	Метод спутниковых геодезических измерений (определений)	$Mt = \sqrt{(m_0^2 + m_1^2)}$	Закрепление отсутствует
n1Y	-	-	523832.65	2237387.86	Метод спутниковых геодезических измерений (определений)	$Mt = \sqrt{(m_0^2 + m_1^2)}$	Закрепление отсутствует
65	523827.33	2237399.42	523831.64	2237390.07	Метод спутниковых геодезических измерений (определений)	$Mt = \sqrt{(m_0^2 + m_1^2)}$	Закрепление отсутствует
66	523824.32	2237404.67	523827.33	2237399.42	Метод спутниковых геодезических измерений (определений)	$Mt = \sqrt{(m_0^2 + m_1^2)}$	Закрепление отсутствует
67	523820.02	2237414.12	523824.32	2237404.67	Метод спутниковых геодезических измерений (определений)	$Mt = \sqrt{(m_0^2 + m_1^2)}$	Закрепление отсутствует
68	523819.49	2237415.17	523820.02	2237414.12	Метод спутниковых геодезических измерений (определений)	$Mt = \sqrt{(m_0^2 + m_1^2)}$	Закрепление отсутствует
69	523813.54	2237426.98	523819.49	2237415.17	Метод спутниковых геодезических измерений (определений)	$Mt = \sqrt{(m_0^2 + m_1^2)}$	Закрепление отсутствует
70	523808.61	2237440.67	523813.54	2237426.98	Метод спутниковых геодезических измерений (определений)	$Mt = \sqrt{(m_0^2 + m_1^2)}$	Закрепление отсутствует
71	523810.02	2237441.19	523808.61	2237440.67	Метод спутниковых геодезических измерений (определений)	$Mt = \sqrt{(m_0^2 + m_1^2)}$	Закрепление отсутствует

1. Сведения о характерных точках границ уточняемого земельного участка с кадастровым номером 59:01:3911464:1 :							
Система координат МСК-59, зона 2						Зона № 2	
Обозначение характерных точек границ	Координаты, м				Метод определения координат	Формулы, примененные для расчета средней квадратической погрешности определения координат характерных точек границ (Mt), с подставленными в такие формулы значениями и итоговые (вычисленные) значения Mt, м	Описание закрепле ния точки
	содержатся в Едином государственном реестре недвижимости		определены в результате выполнения комплексных кадастровых работ				
	X	Y	X	Y			
1	2	3	4	5	6	7	8
72	523807.57	2237451.33	523810.02	2237441.19	Метод спутниковых геодезических измерений (определений)	$Mt = \sqrt{(m_0^2 + m_1^2)}$	Закрепление отсутствует
73	523793.22	2237446.48	523807.57	2237451.33	Метод спутниковых геодезических измерений (определений)	$Mt = \sqrt{(m_0^2 + m_1^2)}$	Закрепление отсутствует
74	523796.50	2237435.39	523793.22	2237446.48	Метод спутниковых геодезических измерений (определений)	$Mt = \sqrt{(m_0^2 + m_1^2)}$	Закрепление отсутствует
1	523800.71	2237414.87	523796.50	2237435.39	Метод спутниковых геодезических измерений (определений)	$Mt = \sqrt{(m_0^2 + m_1^2)}$	Закрепление отсутствует
12	523803.44	2237406.26	523800.71	2237414.87	Метод спутниковых геодезических измерений (определений)	$Mt = \sqrt{(m_0^2 + m_1^2)}$	Закрепление отсутствует
11	523810.24	2237383.66	523803.44	2237406.26	Метод спутниковых геодезических измерений (определений)	$Mt = \sqrt{(m_0^2 + m_1^2)}$	Закрепление отсутствует
10	523812.27	2237379.20	523810.24	2237383.66	Метод спутниковых геодезических измерений (определений)	$Mt = \sqrt{(m_0^2 + m_1^2)}$	Закрепление отсутствует
9	523812.58	2237378.52	523812.27	2237379.20	Метод спутниковых геодезических измерений (определений)	$Mt = \sqrt{(m_0^2 + m_1^2)}$	Закрепление отсутствует
75	523812.98	2237377.65	523812.58	2237378.52	Метод спутниковых геодезических измерений (определений)	$Mt = \sqrt{(m_0^2 + m_1^2)}$	Закрепление отсутствует
76	523824.84	2237383.84	523824.66	2237384.12	Метод спутниковых геодезических измерений (определений)	$Mt = \sqrt{(m_0^2 + m_1^2)}$	Закрепление отсутствует

1. Сведения о характерных точках границ уточняемого земельного участка с кадастровым номером 59:01:3911464:1 :							
Система координат МСК-59, зона 2						Зона № 2	
Обозначение характерных точек границ	Координаты, м				Метод определения координат	Формулы, примененные для расчета средней квадратической погрешности определения координат характерных точек границ (Mt), с подставленными в такие формулы значениями и итоговые (вычисленные) значения Mt, м	Описание закрепле ния точки
	содержатся в Едином государственном реестре недвижимости		определены в результате выполнения комплексных кадастровых работ				
	X	Y	X	Y			
1	2	3	4	5	6	7	8
77	523823.59	2237386.17	-	-	-	-	-
64	523831.64	2237390.07	523824.68	2237384.15	Метод спутниковых геодезических измерений (определений)	$Mt = \sqrt{(m_0^2 + m_1^2)}$	Закрепление отсутствует
2. Сведения о частях границ уточняемого земельного участка с кадастровым номером 59:01:3911464:1 :							
Обозначение части границ		Горизонтальное проложение (S), м	Описание прохождения части границ	Сведения о согласовании местоположения границ (согласовано/спорное)			
от т.	до т.						
1	2	3	4	5			
64	н1У	8.79	-	Согласовано			
н1У	65	2.43	-	Согласовано			
65	66	10.30	-	Согласовано			
66	67	6.05	-	Согласовано			
67	68	10.38	-	Согласовано			
68	69	1.18	-	Согласовано			
69	70	13.22	-	Согласовано			
70	71	14.55	-	Согласовано			
71	72	1.50	-	Согласовано			
72	73	10.43	-	Согласовано			
73	74	15.15	-	Согласовано			
74	1	11.56	-	Согласовано			
1	12	20.95	-	Согласовано			
12	11	9.03	-	Согласовано			
11	10	23.60	-	Согласовано			
10	9	4.90	-	Согласовано			
9	75	0.75	-	Согласовано			
75	76	13.31	-	Согласовано			
76	64	0.04	-	Согласовано			

3. Сведения о характеристиках уточняемого земельного участка с кадастровым номером 59:01:3911464:1 :		
№ п/п	Наименование характеристики	Значение характеристики
1	2	3
1.	Адрес земельного участка	-
1.1.	Сведения о местоположении земельного участка (при отсутствии адреса) в структурированном в соответствии с федеральной информационной адресной системой виде	-
1.2.	Дополнительные сведения о местоположении земельного участка	-
2.	Площадь земельного участка \pm величина погрешности определения (вычисления) площади ($P \pm \Delta P$), м2	1217 ± 12
3.	Формула, примененная для расчета предельной допустимой погрешности определения площади земельного участка, с подставленными значениями и итоговые (вычисленные) значения (ΔP), м2	$\Delta P = 3.5 * M_t * \sqrt{P} = 3.5 * 0.1 * \sqrt{1217} = 12$
4.	Площадь земельного участка согласно сведениям Единого государственного реестра недвижимости ($P_{\text{кад}}$), м2	1205
5.	Оценка расхождения P и $P_{\text{кад}}$ ($P - P_{\text{кад}}$), м2	12
6.	Предельные минимальный и максимальный размеры земельного участка ($P_{\text{мин}}$ и $P_{\text{макс}}$), м2	450 2000
7.	Кадастровый номер или иной государственный учетный номер (инвентарный) объекта недвижимости, расположенного на земельном участке	59:01:3911464:32 59:01:3911464:152
8.	Вид (виды) разрешенного использования	-
8.1.	Дополнительные сведения об использовании земельного участка	-
9.	Сведения о земельных участках (землях общего пользования, территории общего пользования), посредством которых обеспечивается доступ	59:01:0000000:94507
10.	Иные сведения	-
4. Пояснения к сведениям об уточняемом земельном участке с кадастровым номером 59:01:3911464:1 :		
1.	-	

Сведения об уточняемых земельных участках, необходимые для исправления реестровых ошибок в сведениях о местоположении их границ

1. Сведения о характерных точках границ уточняемого земельного участка с кадастровым номером 59:01:3911463:3 :

Система координат МСК-59, зона 2

Зона №2

Обозначение характерных точек границ	Координаты, м				Метод определения координат	Формулы, примененные для расчета средней квадратической погрешности определения координат характерных точек границ (Mt), с подставленными в такие формулы значениями и итоговые (вычисленные) значения Mt, м	Описание закрепле ния точки
	содержатся в Едином государственном реестре недвижимости		определены в результате выполнения комплексных кадастровых работ				
	X	Y	X	Y			
1	2	3	4	5	6	7	8
2	523766.57	2237395.87	523800.71	2237414.87	Метод спутниковых геодезических измерений (определений)	$Mt = \sqrt{(m_0^2 + m_1^2)}$	Закрепление отсутствует
1	523800.71	2237414.87	523796.50	2237435.39	Метод спутниковых геодезических измерений (определений)	$Mt = \sqrt{(m_0^2 + m_1^2)}$	Закрепление отсутствует
74	523796.50	2237435.39	523783.26	2237430.40	Метод спутниковых геодезических измерений (определений)	$Mt = \sqrt{(m_0^2 + m_1^2)}$	Закрепление отсутствует
78	523771.32	2237425.92	523771.32	2237425.92	Метод спутниковых геодезических измерений (определений)	$Mt = \sqrt{(m_0^2 + m_1^2)}$	Закрепление отсутствует
79	523763.69	2237444.41	523763.69	2237444.41	Метод спутниковых геодезических измерений (определений)	$Mt = \sqrt{(m_0^2 + m_1^2)}$	Закрепление отсутствует
80	523746.39	2237436.96	523747.20	2237437.32	Метод спутниковых геодезических измерений (определений)	$Mt = \sqrt{(m_0^2 + m_1^2)}$	Закрепление отсутствует
н2У	-	-	523766.50	2237395.83	Метод спутниковых геодезических измерений (определений)	$Mt = \sqrt{(m_0^2 + m_1^2)}$	Закрепление отсутствует
2	-	-	523766.57	2237395.87	Метод спутниковых геодезических измерений (определений)	$Mt = \sqrt{(m_0^2 + m_1^2)}$	Закрепление отсутствует
2	523766.57	2237395.87	523800.71	2237414.87	Метод спутниковых геодезических измерений (определений)	$Mt = \sqrt{(m_0^2 + m_1^2)}$	Закрепление отсутствует

2. Сведения о частях границ уточняемого земельного участка с кадастровым номером 59:01:3911463:3 :				
Обозначение части границ		Горизонтальное проложение (S), м	Описание прохождения части границ	Сведения о согласовании местоположения границ (согласовано/спорное)
от т.	до т.			
1	2	3	4	5
2	1	20.95	-	Согласовано
1	74	14.15	-	Согласовано
74	78	12.75	-	Согласовано
78	79	20.00	-	Согласовано
79	80	17.95	-	Согласовано
80	н2У	45.76	-	Согласовано
н2У	2	0.08	-	Согласовано
2	2	39.07	-	Согласовано
3. Сведения о характеристиках уточняемого земельного участка с кадастровым номером 59:01:3911463:3 :				
№ п/п	Наименование характеристики		Значение характеристики	
1	2		3	
1.	Адрес земельного участка		-	
1.1.	Сведения о местоположении земельного участка (при отсутствии адреса) в структурированном в соответствии с федеральной информационной адресной системой виде		-	
1.2.	Дополнительные сведения о местоположении земельного участка		-	
2.	Площадь земельного участка ± величина погрешности определения (вычисления) площади (Р ± ΔР), м2		1317 ± 13	
3.	Формула, примененная для расчета предельной допустимой погрешности определения площади земельного участка, с подставленными значениями и итоговые (вычисленные) значения (ΔР), м2		ΔР=3.5*Mit*√P=3.5*0.1*√1317=13	
4.	Площадь земельного участка согласно сведениям Единого государственного реестра недвижимости (Ркад), м2		1335	
5.	Оценка расхождения Р и Ркад (Р - Ркад), м2		18	
6.	Предельные минимальный и максимальный размеры земельного участка (Рмин и Рмакс), м2		450 2000	
7.	Кадастровый номер или иной государственный учетный номер (инвентарный) объекта недвижимости, расположенного на земельном участке		59:01:3911464:33 59:01:3911464:156	
8.	Вид (виды) разрешенного использования		-	
8.1.	Дополнительные сведения об использовании земельного участка		-	
9.	Сведения о земельных участках (землях общего пользования, территории общего пользования), посредством которых обеспечивается доступ		Земли общего пользования	
10.	Иные сведения		-	
4. Пояснения к сведениям об уточняемом земельном участке с кадастровым номером 59:01:3911463:3 :				
1.	-			

Сведения об уточняемых земельных участках, необходимые для исправления реестровых ошибок в сведениях о местоположении их границ

**1. Сведения о характерных точках границ уточняемого земельного участка
с кадастровым номером 59:01:3911464:37 :**

Система координат МСК-59, зона 2

Зона № 2

Обозначение характерных точек границ	Координаты, м				Метод определения координат	Формулы, примененные для расчета средней квадратической погрешности определения координат характерных точек границ (Mt), с подставленными в такие формулы значениями и итоговые (вычисленные) значения Mt, м	Описание закрепле ния точки
	содержатся в Едином государственном реестре недвижимости		определены в результате выполнения комплексных кадастровых работ				
	X	Y	X	Y			
1	2	3	4	5	6	7	8
81	523849.11	2237430.82	523849.11	2237430.82	Метод спутниковых геодезических измерений (определений)	$Mt = \sqrt{(m_0^2 + m_1^2)}$	Закрепление отсутствует
23	523835.05	2237463.50	523835.37	2237462.76	Метод спутниковых геодезических измерений (определений)	$Mt = \sqrt{(m_0^2 + m_1^2)}$	Закрепление отсутствует
22	523825.67	2237469.93	523835.05	2237463.50	Метод спутниковых геодезических измерений (определений)	$Mt = \sqrt{(m_0^2 + m_1^2)}$	Закрепление отсутствует
21	523820.99	2237476.01	523825.67	2237469.93	Метод спутниковых геодезических измерений (определений)	$Mt = \sqrt{(m_0^2 + m_1^2)}$	Закрепление отсутствует
82	523803.34	2237467.77	523820.99	2237476.01	Метод спутниковых геодезических измерений (определений)	$Mt = \sqrt{(m_0^2 + m_1^2)}$	Закрепление отсутствует
83	523807.69	2237454.80	523820.77	2237476.25	Метод спутниковых геодезических измерений (определений)	$Mt = \sqrt{(m_0^2 + m_1^2)}$	Закрепление отсутствует
72	523807.57	2237451.33	523803.02	2237467.81	Метод спутниковых геодезических измерений (определений)	$Mt = \sqrt{(m_0^2 + m_1^2)}$	Закрепление отсутствует
71	523810.02	2237441.19	523807.69	2237454.80	Метод спутниковых геодезических измерений (определений)	$Mt = \sqrt{(m_0^2 + m_1^2)}$	Закрепление отсутствует
70	523808.61	2237440.67	523807.57	2237451.33	Метод спутниковых геодезических измерений (определений)	$Mt = \sqrt{(m_0^2 + m_1^2)}$	Закрепление отсутствует

1. Сведения о характерных точках границ уточняемого земельного участка с кадастровым номером 59:01:3911464:37 :							
Система координат МСК-59, зона 2						Зона № 2	
Обозначение характерных точек границ	Координаты, м				Метод определения координат	Формулы, примененные для расчета средней квадратической погрешности определения координат характерных точек границ (Mt), с подставленными в такие формулы значениями и итоговые (вычисленные) значения Mt, м	Описание закрепле ния точки
	содержатся в Едином государственном реестре недвижимости		определены в результате выполнения комплексных кадастровых работ				
	X	Y	X	Y			
1	2	3	4	5	6	7	8
69	523813.54	2237426.98	523810.02	2237441.19	Метод спутниковых геодезических измерений (определений)	$Mt = \sqrt{(m_0^2 + m_1^2)}$	Закрепление отсутствует
68	523819.49	2237415.17	523808.61	2237440.67	Метод спутниковых геодезических измерений (определений)	$Mt = \sqrt{(m_0^2 + m_1^2)}$	Закрепление отсутствует
84	523821.29	2237416.06	523813.54	2237426.98	Метод спутниковых геодезических измерений (определений)	$Mt = \sqrt{(m_0^2 + m_1^2)}$	Закрепление отсутствует
85	523823.05	2237416.94	523819.49	2237415.17	Метод спутниковых геодезических измерений (определений)	$Mt = \sqrt{(m_0^2 + m_1^2)}$	Закрепление отсутствует
86	523821.20	2237421.29	523820.02	2237414.12	Метод спутниковых геодезических измерений (определений)	$Mt = \sqrt{(m_0^2 + m_1^2)}$	Закрепление отсутствует
66	-	-	523824.32	2237404.67	Метод спутниковых геодезических измерений (определений)	$Mt = \sqrt{(m_0^2 + m_1^2)}$	Закрепление отсутствует
65	-	-	523827.33	2237399.42	Метод спутниковых геодезических измерений (определений)	$Mt = \sqrt{(m_0^2 + m_1^2)}$	Закрепление отсутствует
64	-	-	523831.64	2237390.07	Метод спутниковых геодезических измерений (определений)	$Mt = \sqrt{(m_0^2 + m_1^2)}$	Закрепление отсутствует
н1У	-	-	523832.65	2237387.86	Метод спутниковых геодезических измерений (определений)	$Mt = \sqrt{(m_0^2 + m_1^2)}$	Закрепление отсутствует
н3У	-	-	523835.67	2237389.27	Метод спутниковых геодезических измерений (определений)	$Mt = \sqrt{(m_0^2 + m_1^2)}$	Закрепление отсутствует

1. Сведения о характерных точках границ уточняемого земельного участка с кадастровым номером 59:01:3911464:37 :							
Система координат МСК-59, зона 2						Зона № 2	
Обозначение характерных точек границ	Координаты, м				Метод определения координат	Формулы, примененные для расчета средней квадратической погрешности определения координат характерных точек границ (Mt), с подставленными в такие формулы значениями и итоговые (вычисленные) значения Mt, м	Описание закрепле ния точки
	содержатся в Едином государственном реестре недвижимости		определены в результате выполнения комплексных кадастровых работ				
	X	Y	X	Y			
1	2	3	4	5	6	7	8
85	-	-	523823.05	2237416.94	Метод спутниковых геодезических измерений (определений)	$Mt = \sqrt{(m_0^2 + m_1^2)}$	Закрепление отсутствует
86	-	-	523821.20	2237421.29	Метод спутниковых геодезических измерений (определений)	$Mt = \sqrt{(m_0^2 + m_1^2)}$	Закрепление отсутствует
81	523849.11	2237430.82	523849.11	2237430.82	Метод спутниковых геодезических измерений (определений)	$Mt = \sqrt{(m_0^2 + m_1^2)}$	Закрепление отсутствует
2. Сведения о частях границ уточняемого земельного участка с кадастровым номером 59:01:3911464:37 :							
Обозначение части границ		Горизонтальное проложение (S), м	Описание прохождения части границ	Сведения о согласовании местоположения границ (согласовано/спорное)			
от т.	до т.						
1	2	3	4	5			
81	23	34.77	-	Согласовано			
23	22	0.81	-	Согласовано			
22	21	11.37	-	Согласовано			
21	82	7.67	-	Согласовано			
82	83	0.33	-	Согласовано			
83	72	19.65	-	Согласовано			
72	71	13.82	-	Согласовано			
71	70	3.47	-	Согласовано			
70	69	10.43	-	Согласовано			
69	68	1.50	-	Согласовано			
68	84	14.55	-	Согласовано			
84	85	13.22	-	Согласовано			
85	86	1.18	-	Согласовано			
86	66	10.38	-	Согласовано			
66	65	6.05	-	Согласовано			
65	64	10.30	-	Согласовано			
64	н1У	2.43	-	Согласовано			
н1У	н3У	3.33	-	Согласовано			

2. Сведения о частях границ уточняемого земельного участка с кадастровым номером 59:01:3911464:37 :				
Обозначение части границ		Горизонтальное проложение (S), м	Описание прохождения части границ	Сведения о согласовании местоположения границ (согласовано/спорное)
от т.	до т.			
1	2	3	4	5
нЗУ	85	30.41	-	Согласовано
85	86	4.73	-	Согласовано
86	81	29.49	-	Согласовано
3. Сведения о характеристиках уточняемого земельного участка с кадастровым номером 59:01:3911464:37 :				
№ п/п	Наименование характеристики		Значение характеристики	
1	2		3	
1.	Адрес земельного участка		-	
1.1.	Сведения о местоположении земельного участка (при отсутствии адреса) в структурированном в соответствии с федеральной информационной адресной системой виде		-	
1.2.	Дополнительные сведения о местоположении земельного участка		-	
2.	Площадь земельного участка ± величина погрешности определения (вычисления) площади ($P \pm \Delta P$), м2		1659 ± 14	
3.	Формула, примененная для расчета предельной допустимой погрешности определения площади земельного участка, с подставленными значениями и итоговые (вычисленные) значения (ΔP), м2		$\Delta P = 3.5 * M_t * \sqrt{P} = 3.5 * 0.1 * \sqrt{1659} = 14$	
4.	Площадь земельного участка согласно сведениям Единого государственного реестра недвижимости (Ркад), м2		1542	
5.	Оценка расхождения Р и Ркад ($P - P_{кад}$), м2		117	
6.	Предельные минимальный и максимальный размеры земельного участка ($R_{мин}$ и $R_{макс}$), м2		450 2000	
7.	Кадастровый номер или иной государственный учетный номер (инвентарный) объекта недвижимости, расположенного на земельном участке		59:01:3911464:154	
8.	Вид (виды) разрешенного использования		-	
8.1.	Дополнительные сведения об использовании земельного участка		-	
9.	Сведения о земельных участках (землях общего пользования, территории общего пользования), посредством которых обеспечивается доступ		59:01:0000000:94507	
10.	Иные сведения		-	
4. Пояснения к сведениям об уточняемом земельном участке с кадастровым номером 59:01:3911464:37 :				
1.	-			

Сведения об уточняемых земельных участках, необходимые для исправления реестровых ошибок в сведениях о местоположении их границ

1. Сведения о характерных точках границ уточняемого земельного участка с кадастровым номером 59:01:3911464:38 :

Система координат МСК-59, зона 2

Зона № 2

Обозначение характерных точек границ	Координаты, м				Метод определения координат	Формулы, примененные для расчета средней квадратической погрешности определения координат характерных точек границ (Mt), с подставленными в такие формулы значениями и итоговые (вычисленные) значения Mt, м	Описание закрепле ния точки
	содержатся в Едином государственном реестре недвижимости		определены в результате выполнения комплексных кадастровых работ				
	X	Y	X	Y			
1	2	3	4	5	6	7	8
87	523889.50	2237451.15	523865.26	2237436.48	Метод спутниковых геодезических измерений (определений)	$Mt = \sqrt{(m_0^2 + m_1^2)}$	Закрепление отсутствует
88	523885.48	2237459.04	523881.64	2237446.36	Метод спутниковых геодезических измерений (определений)	$Mt = \sqrt{(m_0^2 + m_1^2)}$	Закрепление отсутствует
н4У	-	-	523889.29	2237451.02	Метод спутниковых геодезических измерений (определений)	0.1	Закрепление отсутствует
89	523886.60	2237461.16	523889.50	2237451.15	Метод спутниковых геодезических измерений (определений)	$Mt = \sqrt{(m_0^2 + m_1^2)}$	Закрепление отсутствует
29	523875.61	2237480.79	523884.54	2237460.43	Метод спутниковых геодезических измерений (определений)	$Mt = \sqrt{(m_0^2 + m_1^2)}$	Закрепление отсутствует
28	523861.89	2237475.97	523885.92	2237472.28	Метод спутниковых геодезических измерений (определений)	$Mt = \sqrt{(m_0^2 + m_1^2)}$	Закрепление отсутствует
27	523853.99	2237472.01	523881.01	2237482.91	Метод спутниковых геодезических измерений (определений)	$Mt = \sqrt{(m_0^2 + m_1^2)}$	Закрепление отсутствует
26	523851.05	2237470.13	523875.61	2237480.79	Метод спутниковых геодезических измерений (определений)	$Mt = \sqrt{(m_0^2 + m_1^2)}$	Закрепление отсутствует
25	523848.21	2237468.97	523861.89	2237475.97	Метод спутниковых геодезических измерений (определений)	$Mt = \sqrt{(m_0^2 + m_1^2)}$	Закрепление отсутствует

1. Сведения о характерных точках границ уточняемого земельного участка с кадастровым номером 59:01:3911464:38 :							
Система координат МСК-59, зона 2						Зона №2	
Обозначение характерных точек границ	Координаты, м				Метод определения координат	Формулы, примененные для расчета средней квадратической погрешности определения координат характерных точек границ (Mt), с подставленными в такие формулы значениями и итоговые (вычисленные) значения Mt, м	Описание закрепле ния точки
	содержатся в Едином государственном реестре недвижимости		определены в результате выполнения комплексных кадастровых работ				
	X	Y	X	Y			
1	2	3	4	5	6	7	8
90	523865.26	2237436.48	523853.99	2237472.01	Метод спутниковых геодезических измерений (определений)	$Mt = \sqrt{(m_0^2 + m_1^2)}$	Закрепление отсутствует
91	523881.64	2237446.36	523851.05	2237470.13	Метод спутниковых геодезических измерений (определений)	$Mt = \sqrt{(m_0^2 + m_1^2)}$	Закрепление отсутствует
25	-	-	523848.21	2237468.97	Метод спутниковых геодезических измерений (определений)	$Mt = \sqrt{(m_0^2 + m_1^2)}$	Закрепление отсутствует
87	523889.50	2237451.15	523865.26	2237436.48	Метод спутниковых геодезических измерений (определений)	$Mt = \sqrt{(m_0^2 + m_1^2)}$	Закрепление отсутствует
2. Сведения о частях границ уточняемого земельного участка с кадастровым номером 59:01:3911464:38 :							
Обозначение части границ		Горизонтальное проложение (S), м	Описание прохождения части границ	Сведения о согласовании местоположения границ (согласовано/спорное)			
от т.	до т.						
1	2	3	4	5			
87	88	19.13	-	Согласовано			
88	н4У	8.96	-	Согласовано			
н4У	89	0.25	-	-			
89	29	10.52	-	Согласовано			
29	28	11.93	-	Согласовано			
28	27	11.71	-	Согласовано			
27	26	5.80	-	Согласовано			
26	25	14.54	-	Согласовано			
25	90	8.84	-	Согласовано			
90	91	3.49	-	Согласовано			
91	25	3.07	-	Согласовано			
25	87	36.69	-	Согласовано			

3. Сведения о характеристиках уточняемого земельного участка с кадастровым номером 59:01:3911464:38 :		
№ п/п	Наименование характеристики	Значение характеристики
1	2	3
1.	Адрес земельного участка	-
1.1.	Сведения о местоположении земельного участка (при отсутствии адреса) в структурированном в соответствии с федеральной информационной адресной системой виде	-
1.2.	Дополнительные сведения о местоположении земельного участка	-
2.	Площадь земельного участка \pm величина погрешности определения (вычисления) площади ($P \pm \Delta P$), м2	1114 ± 12
3.	Формула, примененная для расчета предельной допустимой погрешности определения площади земельного участка, с подставленными значениями и итоговые (вычисленные) значения (ΔP), м2	$\Delta P = 3.5 * M_t * \sqrt{P} = 3.5 * 0.1 * \sqrt{1114} = 12$
4.	Площадь земельного участка согласно сведениям Единого государственного реестра недвижимости ($P_{\text{кад}}$), м2	1040
5.	Оценка расхождения P и $P_{\text{кад}}$ ($P - P_{\text{кад}}$), м2	74
6.	Предельные минимальный и максимальный размеры земельного участка ($P_{\text{мин}}$ и $P_{\text{макс}}$), м2	450 2000
7.	Кадастровый номер или иной государственный учетный номер (инвентарный) объекта недвижимости, расположенного на земельном участке	59:01:3911464:39
8.	Вид (виды) разрешенного использования	-
8.1.	Дополнительные сведения об использовании земельного участка	-
9.	Сведения о земельных участках (землях общего пользования, территории общего пользования), посредством которых обеспечивается доступ	Земли общего пользования
10.	Иные сведения	-
4. Пояснения к сведениям об уточняемом земельном участке с кадастровым номером 59:01:3911464:38 :		
1.	-	

Сведения об уточняемых земельных участках, необходимые для исправления реестровых ошибок в сведениях о местоположении их границ

**1. Сведения о характерных точках границ уточняемого земельного участка
с кадастровым номером 59:01:3911464:36 :**

Система координат МСК-59, зона 2

Зона № 2

Обозначение характерных точек границ	Координаты, м				Метод определения координат	Формулы, примененные для расчета средней квадратической погрешности определения координат характерных точек границ (Mt), с подставленными в такие формулы значениями и итоговые (вычисленные) значения Mt, м	Описание закрепле ния точки
	содержатся в Едином государственном реестре недвижимости		определены в результате выполнения комплексных кадастровых работ				
	X	Y	X	Y			
1	2	3	4	5	6	7	8
20	523820.77	2237476.25	523820.40	2237477.25	Метод спутниковых геодезических измерений (определений)	$Mt = \sqrt{(m_0^2 + m_1^2)}$	Закрепление отсутствует
92	523813.31	2237496.59	523824.89	2237479.43	Метод спутниковых геодезических измерений (определений)	$Mt = \sqrt{(m_0^2 + m_1^2)}$	Закрепление отсутствует
34	523805.67	2237517.42	523822.62	2237482.84	Метод спутниковых геодезических измерений (определений)	$Mt = \sqrt{(m_0^2 + m_1^2)}$	Закрепление отсутствует
33	523798.13	2237533.16	523805.67	2237517.42	Метод спутниковых геодезических измерений (определений)	$Mt = \sqrt{(m_0^2 + m_1^2)}$	Закрепление отсутствует
32	523792.58	2237545.59	523798.13	2237533.16	Метод спутниковых геодезических измерений (определений)	$Mt = \sqrt{(m_0^2 + m_1^2)}$	Закрепление отсутствует
93	523792.34	2237546.12	523792.58	2237545.59	Метод спутниковых геодезических измерений (определений)	$Mt = \sqrt{(m_0^2 + m_1^2)}$	Закрепление отсутствует
94	523787.14	2237543.00	523785.47	2237542.14	Метод спутниковых геодезических измерений (определений)	$Mt = \sqrt{(m_0^2 + m_1^2)}$	Закрепление отсутствует
95	523772.27	2237535.95	523772.35	2237535.77	Метод спутниковых геодезических измерений (определений)	$Mt = \sqrt{(m_0^2 + m_1^2)}$	Закрепление отсутствует
96	523775.51	2237528.39	523775.51	2237528.39	Метод спутниковых геодезических измерений (определений)	$Mt = \sqrt{(m_0^2 + m_1^2)}$	Закрепление отсутствует

1. Сведения о характерных точках границ уточняемого земельного участка с кадастровым номером 59:01:3911464:36 :							
Система координат МСК-59, зона 2						Зона № 2	
Обозначение характерных точек границ	Координаты, м				Метод определения координат	Формулы, примененные для расчета средней квадратической погрешности определения координат характерных точек границ (Mt), с подставленными в такие формулы значениями и итоговые (вычисленные) значения Mt, м	Описание закрепле ния точки
	содержатся в Едином государственном реестре недвижимости		определены в результате выполнения комплексных кадастровых работ				
	X	Y	X	Y			
1	2	3	4	5	6	7	8
97	523782.93	2237516.06	523782.93	2237516.06	Метод спутниковых геодезических измерений (определений)	$Mt = \sqrt{(m_0^2 + m_1^2)}$	Закрепление отсутствует
98	523785.69	2237510.68	523785.69	2237510.68	Метод спутниковых геодезических измерений (определений)	$Mt = \sqrt{(m_0^2 + m_1^2)}$	Закрепление отсутствует
99	523795.13	2237491.21	523788.78	2237504.30	Метод спутниковых геодезических измерений (определений)	$Mt = \sqrt{(m_0^2 + m_1^2)}$	Закрепление отсутствует
100	523803.02	2237467.81	523792.44	2237496.69	Метод спутниковых геодезических измерений (определений)	$Mt = \sqrt{(m_0^2 + m_1^2)}$	Закрепление отсутствует
99	-	-	523795.13	2237491.21	Метод спутниковых геодезических измерений (определений)	$Mt = \sqrt{(m_0^2 + m_1^2)}$	Закрепление отсутствует
н5У	-	-	523796.31	2237487.69	Метод спутниковых геодезических измерений (определений)	$Mt = \sqrt{(m_0^2 + m_1^2)}$	Закрепление отсутствует
н6У	-	-	523799.70	2237477.56	Метод спутниковых геодезических измерений (определений)	$Mt = \sqrt{(m_0^2 + m_1^2)}$	Закрепление отсутствует
100	-	-	523803.02	2237467.81	Метод спутниковых геодезических измерений (определений)	$Mt = \sqrt{(m_0^2 + m_1^2)}$	Закрепление отсутствует
20	-	-	523820.77	2237476.25	Метод спутниковых геодезических измерений (определений)	$Mt = \sqrt{(m_0^2 + m_1^2)}$	Закрепление отсутствует
20	523820.77	2237476.25	523820.40	2237477.25	Метод спутниковых геодезических измерений (определений)	$Mt = \sqrt{(m_0^2 + m_1^2)}$	Закрепление отсутствует

2. Сведения о частях границ уточняемого земельного участка с кадастровым номером 59:01:3911464:36 :				
Обозначение части границ		Горизонтальное проложение (S), м	Описание прохождения части границ	Сведения о согласовании местоположения границ (согласовано/спорное)
от т.	до т.			
1	2	3	4	5
20	92	4.99	-	Согласовано
92	34	4.10	-	Согласовано
34	33	38.51	-	Согласовано
33	32	17.45	-	Согласовано
32	93	13.61	-	Согласовано
93	94	7.90	-	Согласовано
94	95	14.58	-	Согласовано
95	96	8.03	-	Согласовано
96	97	14.39	-	Согласовано
97	98	6.05	-	Согласовано
98	99	7.09	-	Согласовано
99	100	8.44	-	Согласовано
100	99	6.10	-	Согласовано
99	н5У	3.71	-	Согласовано
н5У	н6У	10.68	-	Согласовано
н6У	100	10.30	-	Согласовано
100	20	19.65	-	Согласовано
20	20	1.07	-	Согласовано
3. Сведения о характеристиках уточняемого земельного участка с кадастровым номером 59:01:3911464:36 :				
№ п/п	Наименование характеристики	Значение характеристики		
1	2	3		
1.	Адрес земельного участка	-		
1.1.	Сведения о местоположении земельного участка (при отсутствии адреса) в структурированном в соответствии с федеральной информационной адресной системой виде	-		
1.2.	Дополнительные сведения о местоположении земельного участка	-		
2.	Площадь земельного участка ± величина погрешности определения (вычисления) площади ($P \pm \Delta P$), м2	1627 ± 14		
3.	Формула, примененная для расчета предельной допустимой погрешности определения площади земельного участка, с подставленными значениями и итоговые (вычисленные) значения (ΔP), м2	$\Delta P = 3.5 * M_t * \sqrt{P} = 3.5 * 0.1 * \sqrt{1627} = 14$		
4.	Площадь земельного участка согласно сведениям Единого государственного реестра недвижимости (Ркад), м2	1534		
5.	Оценка расхождения Р и Ркад ($P - P_{кад}$), м2	93		
6.	Предельные минимальный и максимальный размеры земельного участка ($P_{мин}$ и $P_{макс}$), м2	450 2000		
7.	Кадастровый номер или иной государственный учетный номер (инвентарный) объекта недвижимости, расположенного на земельном участке	59:01:3911464:17		
8.	Вид (виды) разрешенного использования	-		

3. Сведения о характеристиках уточняемого земельного участка с кадастровым номером 59:01:3911464:36 :		
№ п/п	Наименование характеристики	Значение характеристики
1	2	3
8.1.	Дополнительные сведения об использовании земельного участка	-
9.	Сведения о земельных участках (землях общего пользования, территории общего пользования), посредством которых обеспечивается доступ	Земли общего пользования
10.	Иные сведения	-
4. Пояснения к сведениям об уточняемом земельном участке с кадастровым номером 59:01:3911464:36 :		
1.	-	

**Описание местоположения зданий, сооружений,
объектов незавершенного строительства на земельном участке**

**1. Сведения о характерных точках контура объекта недвижимости
с кадастровым номером : 59:01:3911464:16 :**

Система координат МСК-59, зона 2

Зона № 2

Обозначение характерных точек контура	Содержатся в Едином государственном реестре недвижимости			Определены в ходе выполнения комплексных кадастровых работ			Метод опреде ления коор динат	Формулы, примененные для расчета средней квадратической погрешности определения координат характерных точек (Mt), м, с подставленными в такие формулы значениями и итоговые (вычисленные) значения Mt, м
	Координаты, м		Ради ус, м	Координаты, м		Ради ус, м		
	X	Y	R	X	Y	R		
1	2	3	4	5	6	7	8	9
н11О	-	-	-	523781.76	2237515.12	-	Метод спутниковых геодезических измерений (определений)	$Mt = \sqrt{(m_0^2 + m_1^2)}$
н12О	-	-	-	523777.06	2237523.50	-	Метод спутниковых геодезических измерений (определений)	$Mt = \sqrt{(m_0^2 + m_1^2)}$
н13О	-	-	-	523771.68	2237520.21	-	Метод спутниковых геодезических измерений (определений)	$Mt = \sqrt{(m_0^2 + m_1^2)}$
н14О	-	-	-	523776.38	2237511.83	-	Метод спутниковых геодезических измерений (определений)	$Mt = \sqrt{(m_0^2 + m_1^2)}$
н11О	-	-	-	523781.76	2237515.12	-	Метод спутниковых геодезических измерений (определений)	$Mt = \sqrt{(m_0^2 + m_1^2)}$

**2. Сведения о характеристиках объекта недвижимости
с кадастровым номером : 59:01:3911464:16 :**

№ п/п	Наименование характеристики	Значение характеристики
1	2	3
1.	Вид объекта недвижимости	здание
2.	Ранее присвоенный государственный учетный номер (инвентарный) здания, сооружения, объекта незавершенного строительства	-
3.	Кадастровый номер земельного участка (земельных участков), в границах которого (которых) расположены здание, сооружение, объект незавершенного строительства	59:01:3911464:12
4.	Уникальный учетный номер кадастрового квартала, в границах которого расположены здание, сооружение, объект незавершенного строительства	59:01:3911464
5.	Адрес здания, сооружения, объекта незавершенного строительства	-

2. Сведения о характеристиках объекта недвижимости с кадастровым номером : 59:01:3911464:16 :

№ п/п	Наименование характеристики	Значение характеристики
1	2	3
5.1.	Сведения о местоположении здания, сооружения, объекта незавершенного строительства (при отсутствии адреса) в структурированном в соответствии с федеральной информационной адресной системой виде	-
5.2.	Дополнительные сведения о местоположении	-
6.	Иные сведения	-

3. Пояснения к сведениям об объекте недвижимости с кадастровым номером 59:01:3911464:16 :

1.	-
----	---

**Описание местоположения зданий, сооружений,
объектов незавершенного строительства на земельном участке**

**1. Сведения о характерных точках контура объекта недвижимости
с кадастровым номером : 59:01:3911464:17 :**

Система координат МСК-59, зона 2

Зона № 2

Обозначение характерных точек контура	Содержатся в Едином государственном реестре недвижимости			Определены в ходе выполнения комплексных кадастровых работ			Метод опреде ления коор динат	Формулы, примененные для расчета средней квадратической погрешности определения координат характерных точек (Mt), м, с подставленными в такие формулы значениями и итоговые (вычисленные) значения Mt, м
	Координаты, м		Ради ус, м	Координаты, м		Ради ус, м		
	X	Y	R	X	Y	R		
1	2	3	4	5	6	7	8	9
н150	-	-	-	523793.40	2237533.00	-	Метод спутниковых геодезических измерений (определений)	$Mt = \sqrt{(m_0^2 + m_1^2)}$
н160	-	-	-	523791.80	2237536.66	-	Метод спутниковых геодезических измерений (определений)	$Mt = \sqrt{(m_0^2 + m_1^2)}$
н170	-	-	-	523786.79	2237534.31	-	Метод спутниковых геодезических измерений (определений)	$Mt = \sqrt{(m_0^2 + m_1^2)}$
н180	-	-	-	523788.39	2237530.65	-	Метод спутниковых геодезических измерений (определений)	$Mt = \sqrt{(m_0^2 + m_1^2)}$
н150	-	-	-	523793.40	2237533.00	-	Метод спутниковых геодезических измерений (определений)	$Mt = \sqrt{(m_0^2 + m_1^2)}$

**2. Сведения о характеристиках объекта недвижимости
с кадастровым номером : 59:01:3911464:17 :**

№ п/п	Наименование характеристики	Значение характеристики
1	2	3
1.	Вид объекта недвижимости	здание
2.	Ранее присвоенный государственный учетный номер (инвентарный) здания, сооружения, объекта незавершенного строительства	-
3.	Кадастровый номер земельного участка (земельных участков), в границах которого (которых) расположены здание, сооружение, объект незавершенного строительства	59:01:3911464:36
4.	Уникальный учетный номер кадастрового квартала, в границах которого расположены здание, сооружение, объект незавершенного строительства	59:01:3911464
5.	Адрес здания, сооружения, объекта незавершенного строительства	-

2. Сведения о характеристиках объекта недвижимости с кадастровым номером : 59:01:3911464:17 :

№ п/п	Наименование характеристики	Значение характеристики
1	2	3
5.1.	Сведения о местоположении здания, сооружения, объекта незавершенного строительства (при отсутствии адреса) в структурированном в соответствии с федеральной информационной адресной системой виде	-
5.2.	Дополнительные сведения о местоположении	-
6.	Иные сведения	-

3. Пояснения к сведениям об объекте недвижимости с кадастровым номером 59:01:3911464:17 :

1.	-
----	---

**Описание местоположения зданий, сооружений,
объектов незавершенного строительства на земельном участке**

**1. Сведения о характерных точках контура объекта недвижимости
с кадастровым номером : 59:01:3911464:23 :**

Система координат МСК-59, зона 2

Зона № 2

Обозначение характерных точек контура	Содержатся в Едином государственном реестре недвижимости			Определены в ходе выполнения комплексных кадастровых работ			Метод опреде ления коор динат	Формулы, примененные для расчета средней квадратической погрешности определения координат характерных точек (Mt), м, с подставленными в такие формулы значениями и итоговые (вычисленные) значения Mt, м
	Координаты, м		Ради ус, м	Координаты, м		Ради ус, м		
	X	Y	R	X	Y	R		
1	2	3	4	5	6	7	8	9
н19О	-	-	-	523792.03	2237372.84	-	Метод спутниковых геодезических измерений (определений)	$Mt = \sqrt{(m_0^2 + m_1^2)}$
н20О	-	-	-	523788.00	2237381.14	-	Метод спутниковых геодезических измерений (определений)	$Mt = \sqrt{(m_0^2 + m_1^2)}$
н21О	-	-	-	523781.84	2237378.36	-	Метод спутниковых геодезических измерений (определений)	$Mt = \sqrt{(m_0^2 + m_1^2)}$
н22О	-	-	-	523785.87	2237370.06	-	Метод спутниковых геодезических измерений (определений)	$Mt = \sqrt{(m_0^2 + m_1^2)}$
н19О	-	-	-	523792.03	2237372.84	-	Метод спутниковых геодезических измерений (определений)	$Mt = \sqrt{(m_0^2 + m_1^2)}$

**2. Сведения о характеристиках объекта недвижимости
с кадастровым номером : 59:01:3911464:23 :**

№ п/п	Наименование характеристики	Значение характеристики
1	2	3
1.	Вид объекта недвижимости	здание
2.	Ранее присвоенный государственный учетный номер (инвентарный) здания, сооружения, объекта незавершенного строительства	-
3.	Кадастровый номер земельного участка (земельных участков), в границах которого (которых) расположены здание, сооружение, объект незавершенного строительства	59:01:3911464:151
4.	Уникальный учетный номер кадастрового квартала, в границах которого расположены здание, сооружение, объект незавершенного строительства	59:01:3911464
5.	Адрес здания, сооружения, объекта незавершенного строительства	-

2. Сведения о характеристиках объекта недвижимости с кадастровым номером : 59:01:3911464:23 :

№ п/п	Наименование характеристики	Значение характеристики
1	2	3
5.1.	Сведения о местоположении здания, сооружения, объекта незавершенного строительства (при отсутствии адреса) в структурированном в соответствии с федеральной информационной адресной системой виде	-
5.2.	Дополнительные сведения о местоположении	-
6.	Иные сведения	-

3. Пояснения к сведениям об объекте недвижимости с кадастровым номером 59:01:3911464:23 :

1.	-
----	---

**Описание местоположения зданий, сооружений,
объектов незавершенного строительства на земельном участке**

**1. Сведения о характерных точках контура объекта недвижимости
с кадастровым номером : 59:01:3911464:26 :**

Система координат МСК-59, зона 2

Зона № 2

Обозначение характерных точек контура	Содержатся в Едином государственном реестре недвижимости			Определены в ходе выполнения комплексных кадастровых работ			Метод опреде ления коор динат	Формулы, примененные для расчета средней квадратической погрешности определения координат характерных точек (Mt), м, с подставленными в такие формулы значениями и итоговые (вычисленные) значения Mt, м
	Координаты, м		Ради ус, м	Координаты, м		Ради ус, м		
	X	Y	R	X	Y	R		
1	2	3	4	5	6	7	8	9
н23О	-	-	-	523821.39	2237535.68	-	Метод спутниковых геодезических измерений (определений)	$Mt = \sqrt{(m_0^2 + m_1^2)}$
н24О	-	-	-	523819.09	2237540.11	-	Метод спутниковых геодезических измерений (определений)	$Mt = \sqrt{(m_0^2 + m_1^2)}$
н25О	-	-	-	523813.43	2237537.35	-	Метод спутниковых геодезических измерений (определений)	$Mt = \sqrt{(m_0^2 + m_1^2)}$
н26О	-	-	-	523815.73	2237532.92	-	Метод спутниковых геодезических измерений (определений)	$Mt = \sqrt{(m_0^2 + m_1^2)}$
н23О	-	-	-	523821.39	2237535.68	-	Метод спутниковых геодезических измерений (определений)	$Mt = \sqrt{(m_0^2 + m_1^2)}$

**2. Сведения о характеристиках объекта недвижимости
с кадастровым номером : 59:01:3911464:26 :**

№ п/п	Наименование характеристики	Значение характеристики
1	2	3
1.	Вид объекта недвижимости	здание
2.	Ранее присвоенный государственный учетный номер (инвентарный) здания, сооружения, объекта незавершенного строительства	-
3.	Кадастровый номер земельного участка (земельных участков), в границах которого (которых) расположены здание, сооружение, объект незавершенного строительства	59:01:3911464:40
4.	Уникальный учетный номер кадастрового квартала, в границах которого расположены здание, сооружение, объект незавершенного строительства	59:01:3911464
5.	Адрес здания, сооружения, объекта незавершенного строительства	-

**2. Сведения о характеристиках объекта недвижимости
с кадастровым номером : 59:01:3911464:26 :**

№ п/п	Наименование характеристики	Значение характеристики
1	2	3
5.1.	Сведения о местоположении здания, сооружения, объекта незавершенного строительства (при отсутствии адреса) в структурированном в соответствии с федеральной информационной адресной системой виде	-
5.2.	Дополнительные сведения о местоположении	-
6.	Иные сведения	-

3. Пояснения к сведениям об объекте недвижимости с кадастровым номером 59:01:3911464:26 :

1.	-
----	---

**Описание местоположения зданий, сооружений,
объектов незавершенного строительства на земельном участке**

**1. Сведения о характерных точках контура объекта недвижимости
с кадастровым номером : 59:01:3911464:157 :**

Система координат МСК-59, зона 2

Зона № 2

Обозначение характерных точек контура	Содержатся в Едином государственном реестре недвижимости			Определены в ходе выполнения комплексных кадастровых работ			Метод опреде ления коор динат	Формулы, примененные для расчета средней квадратической погрешности определения координат характерных точек (Mt), м, с подставленными в такие формулы значениями и итоговые (вычисленные) значения Mt, м
	Координаты, м		Ради ус, м	Координаты, м		Ради ус, м		
	X	Y	R	X	Y	R		
1	2	3	4	5	6	7	8	9
н27О	-	-	-	523862.70	2237407.20	-	Метод спутниковых геодезических измерений (определений)	$Mt = \sqrt{(m_0^2 + m_1^2)}$
н28О	-	-	-	523859.53	2237413.28	-	Метод спутниковых геодезических измерений (определений)	$Mt = \sqrt{(m_0^2 + m_1^2)}$
н29О	-	-	-	523849.36	2237407.93	-	Метод спутниковых геодезических измерений (определений)	$Mt = \sqrt{(m_0^2 + m_1^2)}$
н30О	-	-	-	523852.53	2237401.85	-	Метод спутниковых геодезических измерений (определений)	$Mt = \sqrt{(m_0^2 + m_1^2)}$
н27О	-	-	-	523862.70	2237407.20	-	Метод спутниковых геодезических измерений (определений)	$Mt = \sqrt{(m_0^2 + m_1^2)}$

**2. Сведения о характеристиках объекта недвижимости
с кадастровым номером : 59:01:3911464:157 :**

№ п/п	Наименование характеристики	Значение характеристики
1	2	3
1.	Вид объекта недвижимости	здание
2.	Ранее присвоенный государственный учетный номер (инвентарный) здания, сооружения, объекта незавершенного строительства	-
3.	Кадастровый номер земельного участка (земельных участков), в границах которого (которых) расположены здание, сооружение, объект незавершенного строительства	-
4.	Уникальный учетный номер кадастрового квартала, в границах которого расположены здание, сооружение, объект незавершенного строительства	59:01:3911464
5.	Адрес здания, сооружения, объекта незавершенного строительства	-

**2. Сведения о характеристиках объекта недвижимости
с кадастровым номером : 59:01:3911464:157 :**

№ п/п	Наименование характеристики	Значение характеристики
1	2	3
5.1.	Сведения о местоположении здания, сооружения, объекта незавершенного строительства (при отсутствии адреса) в структурированном в соответствии с федеральной информационной адресной системой виде	-
5.2.	Дополнительные сведения о местоположении	-
6.	Иные сведения	Расположен на территории образуемого земельного участка ЗУ1

3. Пояснения к сведениям об объекте недвижимости с кадастровым номером 59:01:3911464:157 :

1.	-
----	---

**Описание местоположения зданий, сооружений,
объектов незавершенного строительства на земельном участке**

**1. Сведения о характерных точках контура объекта недвижимости
с кадастровым номером : 59:01:3911464:32 :**

Система координат МСК-59, зона 2

Зона № 2

Обозначение характерных точек контура	Содержатся в Едином государственном реестре недвижимости			Определены в ходе выполнения комплексных кадастровых работ			Метод опреде ления коор динат	Формулы, примененные для расчета средней квадратической погрешности определения координат характерных точек (Mt), м, с подставленными в такие формулы значениями и итоговые (вычисленные) значения Mt, м
	Координаты, м		Радн ус, м	Координаты, м		Радн ус, м		
	X	Y	R	X	Y	R		
1	2	3	4	5	6	7	8	9
н31О	-	-	-	523831.53	2237389.41	-	Метод спутниковых геодезических измерений (определений)	$Mt = \sqrt{(m_0^2 + m_1^2)}$
н32О	-	-	-	523827.53	2237397.92	-	Метод спутниковых геодезических измерений (определений)	$Mt = \sqrt{(m_0^2 + m_1^2)}$
н33О	-	-	-	523821.55	2237395.27	-	Метод спутниковых геодезических измерений (определений)	$Mt = \sqrt{(m_0^2 + m_1^2)}$
37	-	-	-	523821.81	2237394.69	-	Метод спутниковых геодезических измерений (определений)	$Mt = \sqrt{(m_0^2 + m_1^2)}$
36	-	-	-	523824.78	2237388.39	-	Метод спутниковых геодезических измерений (определений)	$Mt = \sqrt{(m_0^2 + m_1^2)}$
н34О	-	-	-	523825.61	2237386.64	-	Метод спутниковых геодезических измерений (определений)	$Mt = \sqrt{(m_0^2 + m_1^2)}$
н31О	-	-	-	523831.53	2237389.41	-	Метод спутниковых геодезических измерений (определений)	$Mt = \sqrt{(m_0^2 + m_1^2)}$

**2. Сведения о характеристиках объекта недвижимости
с кадастровым номером : 59:01:3911464:32 :**

№ п/п	Наименование характеристики	Значение характеристики
1	2	3
1.	Вид объекта недвижимости	здание

2. Сведения о характеристиках объекта недвижимости с кадастровым номером : 59:01:3911464:32 :

№ п/п	Наименование характеристики	Значение характеристики
1	2	3
2.	Ранее присвоенный государственный учетный номер (инвентарный) здания, сооружения, объекта незавершенного строительства	-
3.	Кадастровый номер земельного участка (земельных участков), в границах которого (которых) расположены здание, сооружение, объект незавершенного строительства	59:01:3911464:1
4.	Уникальный учетный номер кадастрового квартала, в границах которого расположены здание, сооружение, объект незавершенного строительства	59:01:3911464
5.	Адрес здания, сооружения, объекта незавершенного строительства	-
5.1.	Сведения о местоположении здания, сооружения, объекта незавершенного строительства (при отсутствии адреса) в структурированном в соответствии с федеральной информационной адресной системой виде	-
5.2.	Дополнительные сведения о местоположении	-
6.	Иные сведения	-

3. Пояснения к сведениям об объекте недвижимости с кадастровым номером 59:01:3911464:32 :

1.	-
----	---

**Описание местоположения зданий, сооружений,
объектов незавершенного строительства на земельном участке**

**1. Сведения о характерных точках контура объекта недвижимости
с кадастровым номером : 59:01:3911464:34 :**

Система координат МСК-59, зона 2

Зона № 2

Обозначение характерных точек контура	Содержатся в Едином государственном реестре недвижимости			Определены в ходе выполнения комплексных кадастровых работ			Метод опреде ления коор динат	Формулы, примененные для расчета средней квадратической погрешности определения координат характерных точек (Mt), м, с подставленными в такие формулы значениями и итоговые (вычисленные) значения Mt, м
	Координаты, м		Ради ус, м	Координаты, м		Ради ус, м		
	X	Y	R	X	Y	R		
1	2	3	4	5	6	7	8	9
н350	-	-	-	523901.59	2237427.36	-	Метод спутниковых геодезических измерений (определений)	$Mt = \sqrt{(m_0^2 + m_1^2)}$
н360	-	-	-	523896.67	2237438.06	-	Метод спутниковых геодезических измерений (определений)	$Mt = \sqrt{(m_0^2 + m_1^2)}$
н370	-	-	-	523889.02	2237434.58	-	Метод спутниковых геодезических измерений (определений)	$Mt = \sqrt{(m_0^2 + m_1^2)}$
н380	-	-	-	523893.94	2237423.88	-	Метод спутниковых геодезических измерений (определений)	$Mt = \sqrt{(m_0^2 + m_1^2)}$
н350	-	-	-	523901.59	2237427.36	-	Метод спутниковых геодезических измерений (определений)	$Mt = \sqrt{(m_0^2 + m_1^2)}$

**2. Сведения о характеристиках объекта недвижимости
с кадастровым номером : 59:01:3911464:34 :**

№ п/п	Наименование характеристики	Значение характеристики
1	2	3
1.	Вид объекта недвижимости	здание
2.	Ранее присвоенный государственный учетный номер (инвентарный) здания, сооружения, объекта незавершенного строительства	-
3.	Кадастровый номер земельного участка (земельных участков), в границах которого (которых) расположены здание, сооружение, объект незавершенного строительства	59:01:3911464:5
4.	Уникальный учетный номер кадастрового квартала, в границах которого расположены здание, сооружение, объект незавершенного строительства	59:01:3911464
5.	Адрес здания, сооружения, объекта незавершенного строительства	-

2. Сведения о характеристиках объекта недвижимости с кадастровым номером : 59:01:3911464:34 :

№ п/п	Наименование характеристики	Значение характеристики
1	2	3
5.1.	Сведения о местоположении здания, сооружения, объекта незавершенного строительства (при отсутствии адреса) в структурированном в соответствии с федеральной информационной адресной системой виде	-
5.2.	Дополнительные сведения о местоположении	-
6.	Иные сведения	-

3. Пояснения к сведениям об объекте недвижимости с кадастровым номером 59:01:3911464:34 :

1.	-
----	---

**Описание местоположения зданий, сооружений,
объектов незавершенного строительства на земельном участке**

**1. Сведения о характерных точках контура объекта недвижимости
с кадастровым номером : 59:01:3911464:33 :**

Система координат МСК-59, зона 2

Зона № 2

Обозначение характерных точек контура	Содержатся в Едином государственном реестре недвижимости			Определены в ходе выполнения комплексных кадастровых работ			Метод опреде ления коор динат	Формулы, примененные для расчета средней квадратической погрешности определения координат характерных точек (Mt), м, с подставленными в такие формулы значениями и итоговые (вычисленные) значения Mt, м
	Координаты, м		Ради ус, м	Координаты, м		Ради ус, м		
	X	Y	R	X	Y	R		
1	2	3	4	5	6	7	8	9
н39О	-	-	-	523796.98	2237423.05	-	Метод спутниковых геодезических измерений (определений)	$Mt = \sqrt{(m_0^2 + m_1^2)}$
н40О	-	-	-	523793.91	2237433.71	-	Метод спутниковых геодезических измерений (определений)	$Mt = \sqrt{(m_0^2 + m_1^2)}$
н41О	-	-	-	523788.57	2237432.07	-	Метод спутниковых геодезических измерений (определений)	$Mt = \sqrt{(m_0^2 + m_1^2)}$
н42О	-	-	-	523791.64	2237421.41	-	Метод спутниковых геодезических измерений (определений)	$Mt = \sqrt{(m_0^2 + m_1^2)}$
н39О	-	-	-	523796.98	2237423.05	-	Метод спутниковых геодезических измерений (определений)	$Mt = \sqrt{(m_0^2 + m_1^2)}$

**2. Сведения о характеристиках объекта недвижимости
с кадастровым номером : 59:01:3911464:33 :**

№ п/п	Наименование характеристики	Значение характеристики
1	2	3
1.	Вид объекта недвижимости	здание
2.	Ранее присвоенный государственный учетный номер (инвентарный) здания, сооружения, объекта незавершенного строительства	-
3.	Кадастровый номер земельного участка (земельных участков), в границах которого (которых) расположены здание, сооружение, объект незавершенного строительства	59:01:3911463:3
4.	Уникальный учетный номер кадастрового квартала, в границах которого расположены здание, сооружение, объект незавершенного строительства	59:01:3911464
5.	Адрес здания, сооружения, объекта незавершенного строительства	-

2. Сведения о характеристиках объекта недвижимости с кадастровым номером : 59:01:3911464:33 :

№ п/п	Наименование характеристики	Значение характеристики
1	2	3
5.1.	Сведения о местоположении здания, сооружения, объекта незавершенного строительства (при отсутствии адреса) в структурированном в соответствии с федеральной информационной адресной системой виде	-
5.2.	Дополнительные сведения о местоположении	-
6.	Иные сведения	-

3. Пояснения к сведениям об объекте недвижимости с кадастровым номером 59:01:3911464:33 :

1.	-
----	---

**Описание местоположения зданий, сооружений,
объектов незавершенного строительства на земельном участке**

**1. Сведения о характерных точках контура объекта недвижимости
с кадастровым номером : 59:01:3911463:7 :**

Система координат МСК-59, зона 2

Зона № 2

Обозначение характерных точек контура	Содержатся в Едином государственном реестре недвижимости			Определены в ходе выполнения комплексных кадастровых работ			Метод опреде ления коор динат	Формулы, примененные для расчета средней квадратической погрешности определения координат характерных точек (Mt), м, с подставленными в такие формулы значениями и итоговые (вычисленные) значения Mt, м
	Координаты, м		Ради ус, м	Координаты, м		Ради ус, м		
	X	Y	R	X	Y	R		
1	2	3	4	5	6	7	8	9
н43О	-	-	-	523744.90	2237451.65	-	Метод спутниковых геодезических измерений (определений)	$Mt = \sqrt{(m_0^2 + m_1^2)}$
н44О	-	-	-	523749.42	2237453.67	-	Метод спутниковых геодезических измерений (определений)	$Mt = \sqrt{(m_0^2 + m_1^2)}$
н45О	-	-	-	523746.27	2237460.70	-	Метод спутниковых геодезических измерений (определений)	$Mt = \sqrt{(m_0^2 + m_1^2)}$
н46О	-	-	-	523741.75	2237458.68	-	Метод спутниковых геодезических измерений (определений)	$Mt = \sqrt{(m_0^2 + m_1^2)}$
н43О	-	-	-	523744.90	2237451.65	-	Метод спутниковых геодезических измерений (определений)	$Mt = \sqrt{(m_0^2 + m_1^2)}$

**2. Сведения о характеристиках объекта недвижимости
с кадастровым номером : 59:01:3911463:7 :**

№ п/п	Наименование характеристики	Значение характеристики
1	2	3
1.	Вид объекта недвижимости	здание
2.	Ранее присвоенный государственный учетный номер (инвентарный) здания, сооружения, объекта незавершенного строительства	7547
3.	Кадастровый номер земельного участка (земельных участков), в границах которого (которых) расположены здание, сооружение, объект незавершенного строительства	59:01:3911463:6
4.	Уникальный учетный номер кадастрового квартала, в границах которого расположены здание, сооружение, объект незавершенного строительства	59:01:3911464
5.	Адрес здания, сооружения, объекта незавершенного строительства	-

2. Сведения о характеристиках объекта недвижимости с кадастровым номером : 59:01:3911463:7 :

№ п/п	Наименование характеристики	Значение характеристики
1	2	3
5.1.	Сведения о местоположении здания, сооружения, объекта незавершенного строительства (при отсутствии адреса) в структурированном в соответствии с федеральной информационной адресной системой виде	-
5.2.	Дополнительные сведения о местоположении	-
6.	Иные сведения	-

3. Пояснения к сведениям об объекте недвижимости с кадастровым номером 59:01:3911463:7 :

1.	-
----	---

Сведения о зданиях, сооружениях, объектах незавершенного строительства, необходимые для исправления реестровых ошибок в сведениях об описании их местоположения

1. Сведения о характерных точках контура

здание

вид объекта недвижимости (здание, сооружение, объект незавершенного строительства)

с кадастровым номером 59:01:3911464:153 :

Система координат МСК-59, зона 2

Зона № 2

Обозначение характерных точек контура	Содержатся в Едином государственном реестре недвижимости		Ради ус, м	Определены в ходе выполнения комплексных кадастровых работ		Ради ус, м	Метод опреде ления коор динат	Формулы, примененные для расчета средней квадратической погрешности определения координат характерных точек (Mt), м, с подставленными в такие формулы значениями и итоговые (вычисленные) значения Mt, м
	Координаты, м			Координаты, м				
	X	Y	X	Y				
1	2	3	4	5	6	7	8	9
101	523887.00	2237436.0 6	-	523893.4 6	2237421.2 8	-	Метод спутниковых геодезически х измерений (определений)	$Mt = \sqrt{(m_0^2 + m_1^2)}$
102	523883.93	2237442.9 0	-	523890.3 9	2237428.1 2	-	Метод спутниковых геодезически х измерений (определений)	$Mt = \sqrt{(m_0^2 + m_1^2)}$
103	523871.46	2237437.3 1	-	523877.9 2	2237422.5 3	-	Метод спутниковых геодезически х измерений (определений)	$Mt = \sqrt{(m_0^2 + m_1^2)}$
104	523871.74	2237436.6 9	-	523878.2 0	2237421.9 1	-	Метод спутниковых геодезически х измерений (определений)	$Mt = \sqrt{(m_0^2 + m_1^2)}$
105	523870.44	2237436.1 0	-	523876.9 0	2237421.3 2	-	Метод спутниковых геодезически х измерений (определений)	$Mt = \sqrt{(m_0^2 + m_1^2)}$
106	523872.14	2237432.3 1	-	523878.6 0	2237417.5 3	-	Метод спутниковых геодезически х измерений (определений)	$Mt = \sqrt{(m_0^2 + m_1^2)}$
107	523873.45	2237432.8 9	-	523879.9 1	2237418.1 1	-	Метод спутниковых геодезически х измерений (определений)	$Mt = \sqrt{(m_0^2 + m_1^2)}$

Сведения о зданиях, сооружениях, объектах незавершенного строительства, необходимые для исправления реестровых ошибок в сведениях об описании их местоположения

1. Сведения о характерных точках контура

здание

вид объекта недвижимости (здание, сооружение, объект незавершенного строительства)

с кадастровым номером 59:01:3911464:153 :

Система координат МСК-59, зона 2

Зона № 2

Обозначение характерных точек контура	Содержатся в Едином государственном реестре недвижимости		Определены в ходе выполнения комплексных кадастровых работ		Метод опреде ления коор динат	Формулы, примененные для расчета средней квадратической погрешности определения координат характерных точек (Mt), м, с подставленными в такие формулы значениями и итоговые (вычисленные) значения Mt, м		
	Координаты, м		Ради ус, м	Координаты, м			Ради ус, м	
	X	Y	R	X			Y	R
1	2	3	4	5	6	7	8	9
108	523874.54	2237430.4 7	-	523881.0 0	2237415.6 9	-	Метод спутниковых геодезически х измерений (определений)	$Mt = \sqrt{(m_0^2 + m_1^2)}$
109	523883.56	2237434.5 2	-	523890.0 2	2237419.7 4	-	Метод спутниковых геодезически х измерений (определений)	$Mt = \sqrt{(m_0^2 + m_1^2)}$
101	523887.00	2237436.0 6	-	523893.4 6	2237421.2 8	-	Метод спутниковых геодезически х измерений (определений)	$Mt = \sqrt{(m_0^2 + m_1^2)}$

**2. Иные сведения об объекте недвижимости
с кадастровым номером: 59:01:3911464:153 :**

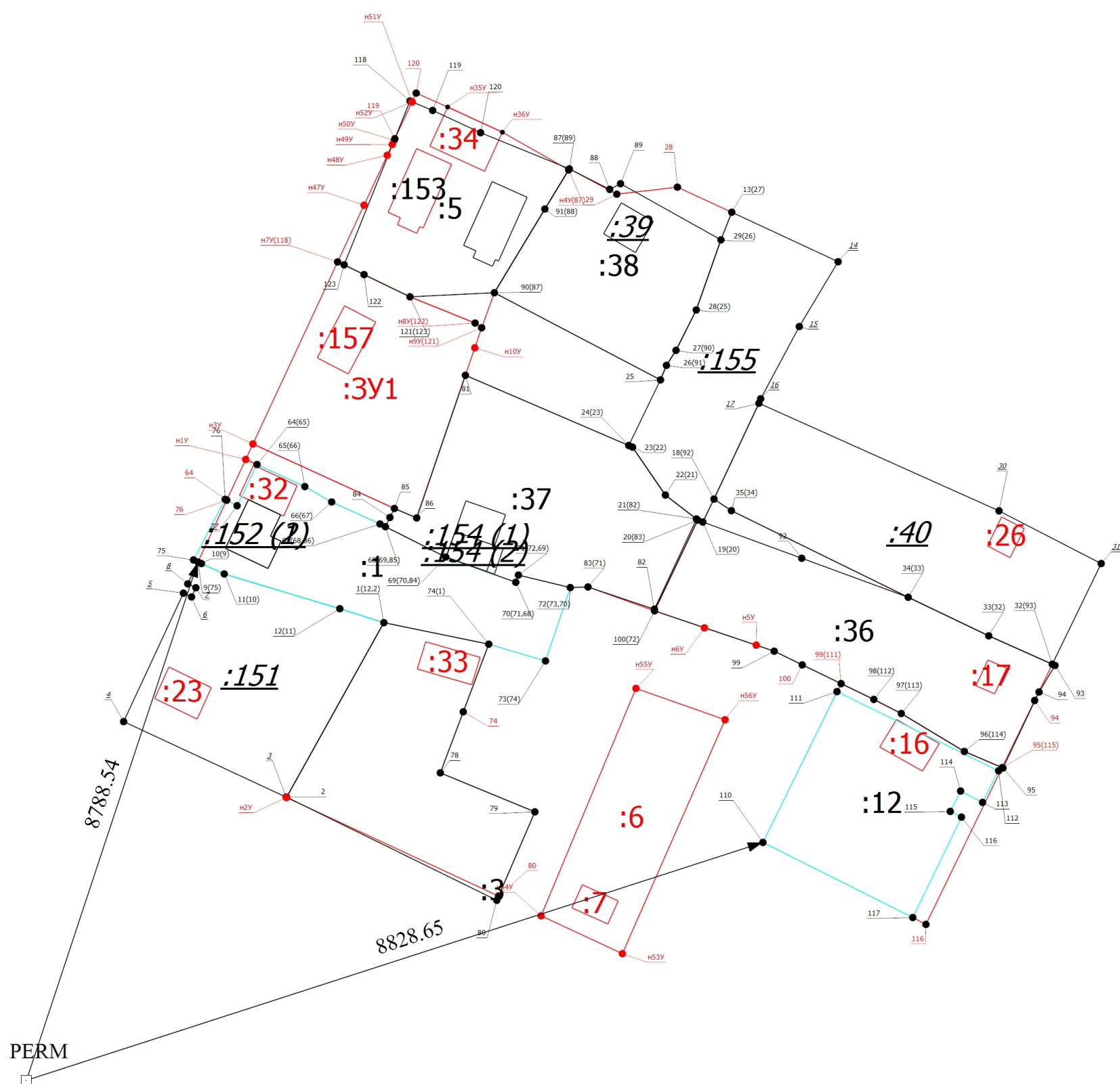
1.

3. Пояснения к сведениям об объекте недвижимости с кадастровым номером 59:01:3911464:153 :

1.

-

Схема геодезических построений



Масштаб 1:1000

Условные обозначения

- Часть границы, местоположение которой определено при выполнении кадастровых работ
- Характерная точка границы земельного участка, сведения ЕГРН о которой соответствуют требованиям, установленным в соответствии с частью 13 статьи 22 Федерального закона от 13 июля 2015 г. N 218-ФЗ "О государственной регистрации недвижимости"

Схема геодезических построений

- | | |
|-------|--|
| • | - Характерная точка контура здания, сооружения, объекта незавершенного строительства |
| • | - Характерная точка границы, сведения о которой позволяют однозначно определить ее положение на местности |
| 1(12) | - Обозначение характерной точки, местоположение которой не изменилось или было уточнено |
| 4 | - Обозначение ликвидируемой характерной точки |
| н1У | - Обозначение новой характерной точки |
| :151 | - Исходный земельный участок |
| :1 | - Исправляемый земельный участок |
| :3У1 | - Образуемый земельный участок |
| :16 | - Уточняемое здание |
| _____ | - Часть границы, сведения ЕГРН о которой позволяют однозначно определить ее положение на местности |
| _____ | - Часть контура, образованного проекцией существующего в ЕГРН наземного конструктивного элемента здания, сооружения, объекта незавершенного строительства |
| _____ | - Часть контура, образованного проекцией вновь образованного наземного конструктивного элемента здания, сооружения, объекта незавершенного строительства |
| □ | - Пункт геодезической сети специального назначения, созданной в соответствии с законодательством Российской Федерации о геодезии и картографии |
| • | - Характерная точка границы земельного участка, сведения о которой отсутствуют в ЕГРН, местоположение которой определено при кадастровых работах (новая характерная точка) |
| ➔ | - Направления геодезических построений при определении координат характерных точек границ земельного участка |
| :12 | - Уточняемый земельный участок |
| :153 | - Исправляемое здание |

Масштаб 1:1000

Схема границ земельных участков	
Условные обозначения	
<div><div></div></div>	- Часть границы, местоположение которой определено при выполнении кадастровых работ
<div><div></div></div>	- Характерная точка границы земельного участка, сведения ЕГРН о которой соответствуют требованиям, установленным в соответствии с частью 13 статьи 22 Федерального закона от 13 июля 2015 г. N 218-ФЗ "О государственной регистрации недвижимости"
<div><div></div></div>	- Характерная точка контура здания, сооружения, объекта незавершенного строительства
<div><div></div></div>	- Характерная точка границы, сведения о которой позволяют однозначно определить ее положение на местности
1(12,2)	- Обозначение характерной точки, местоположение которой не изменилось или было уточнено
<div><div></div></div>	- Обозначение ликвидируемой характерной точки
<div><div></div></div>	- Обозначение новой характерной точки
:1	- Кадастровый номер земельного участка
:151	- Исходный земельный участок
:1	- Исправляемый земельный участок
:3У1	- Образуемый земельный участок
:153	- Кадастровый номер здания
:39	- Кадастровый номер объекта незавершенного строительства
:16	- Уточняемое здание
:39	-
:152 (1)	- Обозначение контура здания
<div><div></div></div>	- Часть границы, сведения ЕГРН о которой позволяют однозначно определить ее положение на местности
<div><div></div></div>	- Часть контура, образованного проекцией существующего в ЕГРН наземного конструктивного элемента здания, сооружения, объекта незавершенного строительства
<div><div></div></div>	- Часть контура, образованного проекцией вновь образованного наземного конструктивного элемента здания, сооружения, объекта незавершенного строительства
<div><div></div></div>	- Пункт геодезической сети специального назначения, созданной в соответствии с законодательством Российской Федерации о геодезии и картографии
<div><div></div></div>	- Характерная точка границы земельного участка, сведения о которой отсутствуют в ЕГРН, местоположение которой определено при кадастровых работах (новая характерная точка)
:12	- Уточняемый земельный участок
:153	- Исправляемое здание